

COMMITTENTE:



RETE FERROVIARIA ITALIANA S.p.A.
DIREZIONE TERRITORIALE PRODUZIONE DI ANCONA

COMUNE DI COLLI DEL TRONTO
15 GIU. 2017
N°..... PROT. 5523
CAT..... CL..... FASC.....

PROGETTAZIONE: RFI - DIREZIONE TERRITORIALE PRODUZIONE DI ANCONA
S. O. INGEGNERIA - CIVILE

SOGGETTO TECNICO: RFI - DIREZIONE TERRITORIALE PRODUZIONE DI ANCONA
GESTIONE OPERATIVA TERRITORIALE
S. O. UNITA' TERRITORIALE DI ANCONA

PROGETTO PRELIMINARE

LINEA: PORTO D'ASCOLI - ASCOLI
COMUNE DI COLLI DEL TRONTO

**PROGETTO PER LA SOPPRESSIONE DEL P.L. PRIVATO UBICATO AL KM. 19+539
MEDIANTE ADEGUAMENTO DELLA VIABILITA' PUBBLICA ESISTENTE COMUNALE**

RILIEVO FOTOGRAFICO STATO DI FATTO

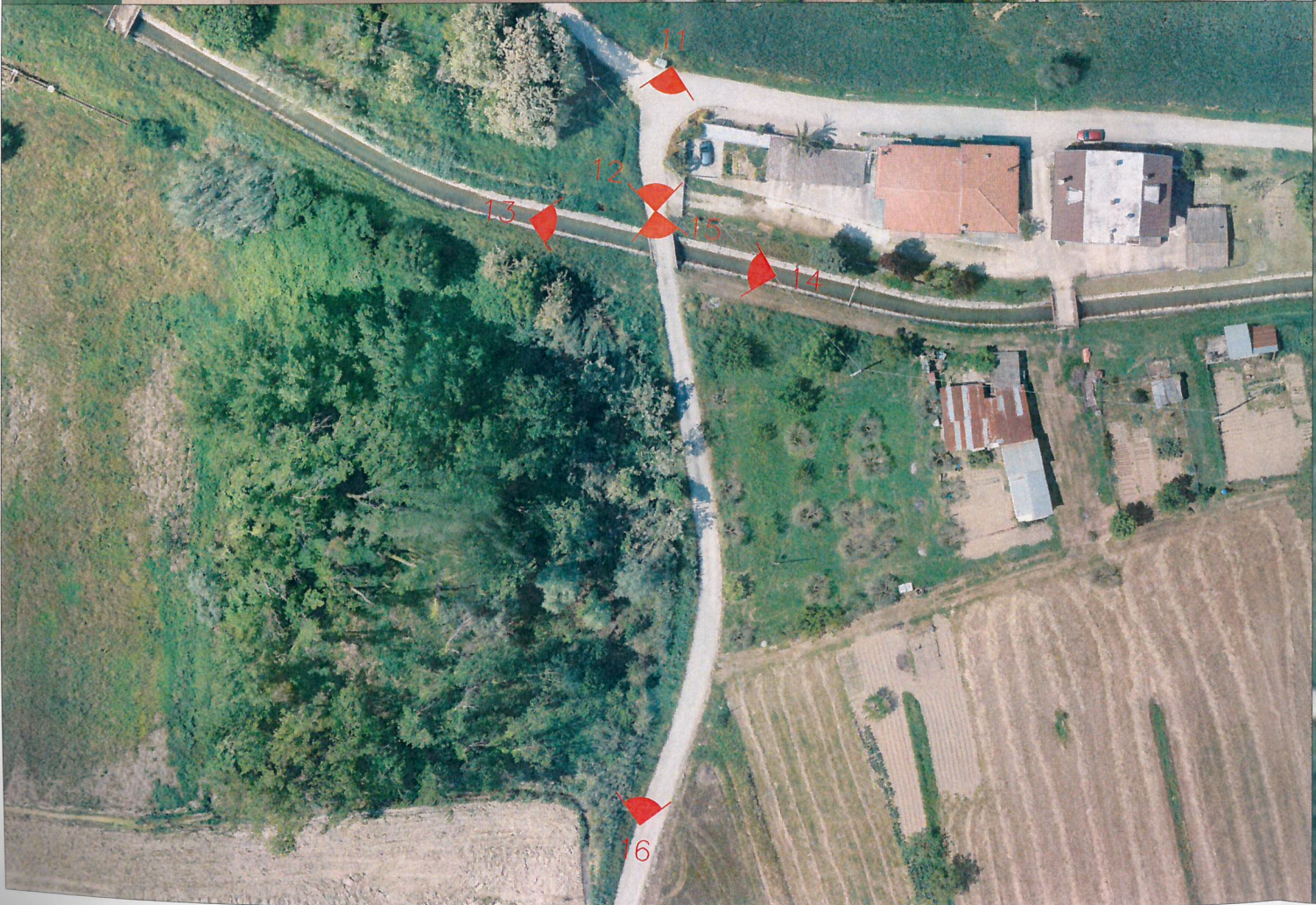
Foglio 1 di 7

PROGETTO/ANNO	SOTTOPR.	LIVELLO	NOME DOC.	PROGR.OP.	FASE FUNZ.	NUMERAZ.
17		P P				A.3.

Revis.	Descrizione	Progettista	Data	Verificato	Data	Approvato	Data	Autorizzato	Data
A	PRIMA EMISSIONE	R.Paoalasin <i>R. Paoalasin</i>	Maggio 2017	G.B.Devoli <i>G.B. Devoli</i>	Maggio 2017	M.Cassone <i>M. Cassone</i>	Maggio 2017	S. Morellini <i>S. Morellini</i>	Maggio 2017

POSIZIONE ARCHIVIO	LINEA	SEDE TECN.	NOME DOC.	NUMERAZ.

File: A.3.



PRESA 1



PRESA 2



PRESA 3



PRESA 4



PRESA 5



PRESA 6



PRESA 7



PRESA 8



PRESA 9



PRESA 10



PRESA 11



PRESA 12



PRESA 13



PRESA 14



PRESA 15



PRESA 16



PRESA 17



PRESA 18

