

COMMITTENTE:



RETE FERROVIARIA ITALIANA S.p.A.
DIREZIONE TERRITORIALE PRODUZIONE DI ANCONA

COMUNE DI COLLI DEL TRONTO

15 GIU. 2017

N° PROT. 5523

CAT. CLASSE 550

PROGETTAZIONE: RFI - DIREZIONE TERRITORIALE PRODUZIONE DI ANCONA
S. O. INGEGNERIA - CIVILE

SOGGETTO TECNICO: RFI - DIREZIONE TERRITORIALE PRODUZIONE DI ANCONA
GESTIONE OPERATIVA TERRITORIALE
S. O. UNITA' TERRITORIALE DI ANCONA

PROGETTO PRELIMINARE

LINEA: PORTO D'ASCOLI - ASCOLI
COMUNE DI COLLI DEL TRONTO

PROGETTO PER LA SOPPRESSIONE DEL P.L. PRIVATO UBICATO AL KM. 19+539
MEDIANTE ADEGUAMENTO DELLA VIABILITA' PUBBLICA ESISTENTE COMUNALE

PLANIMETRIA DI DETTAGLIO
INTERVENTI ADEGUAMENTO VIABILITA'

SCALA; 1:200

Foglio 1 di 1

PROGETTO/ANNO	SOTTOPR.	LIVELLO	NOME DOC.	PROGR.OP.	FASE FUNZ.	NUMERAZ.
17		P P		0 1		A.4.1.

Revis.	Descrizione	Progettista	Data	Verificato	Data	Approvato	Data	Autorizzato	Data
A	PRIMA EMISSIONE	R.Paoalasin <i>R. Paoalasin</i>	Maggio 2017	G.B.Devoli <i>G. B. Devoli</i>	Maggio 2017	M.Cassone <i>M. Cassone</i>	Maggio 2017	S. Morellina <i>S. Morellina</i>	Maggio 2017

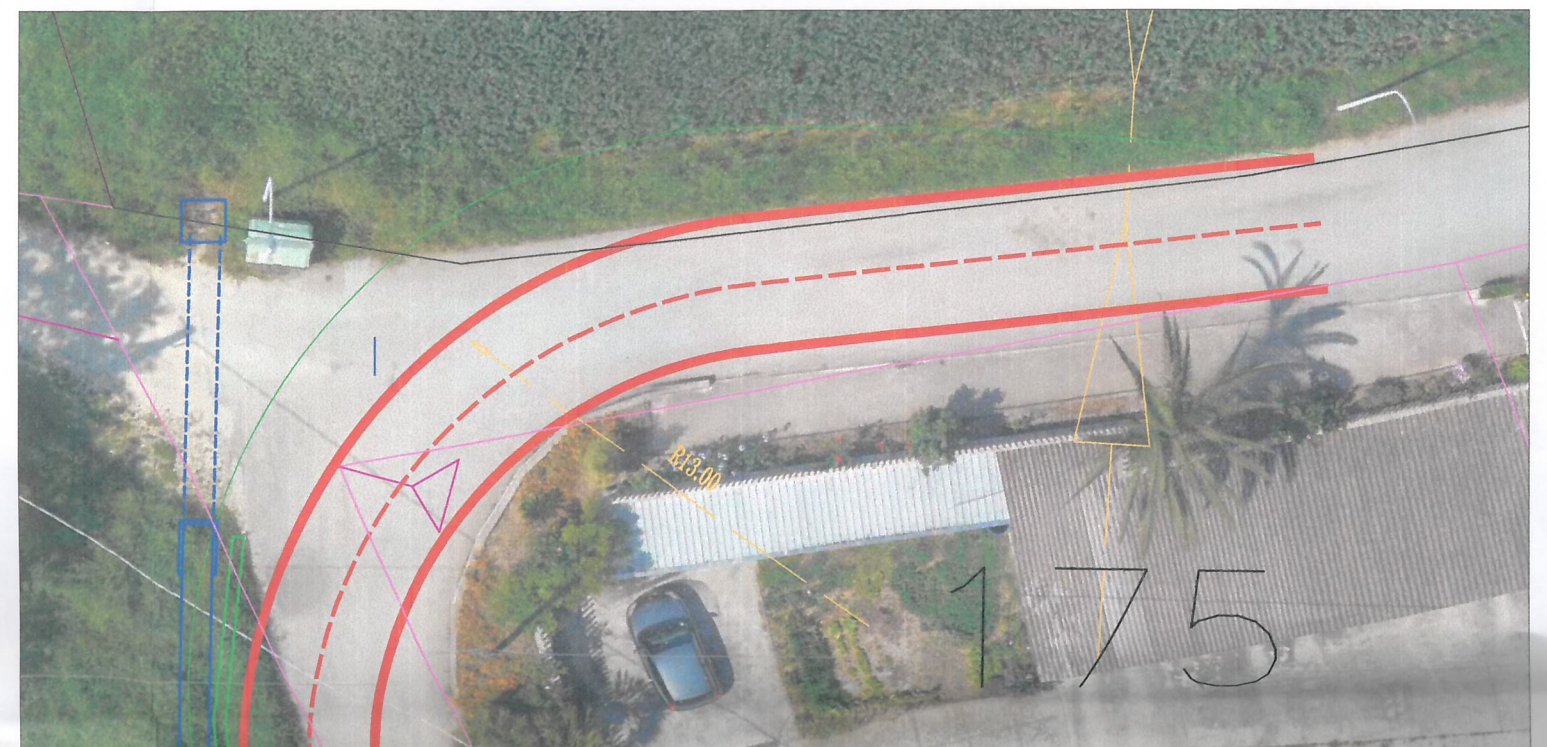
POSIZIONE ARCHIVIO

LINEA	SEDE TECN.	NOME DOC.	NUMERAZ.
Verificato e trasmesso	Data	Convalidato	Data

File: A.4.1.



INTERVENTO PONTE A





INTERVENTO PIAZZOLA DI EMERGENZA N 1

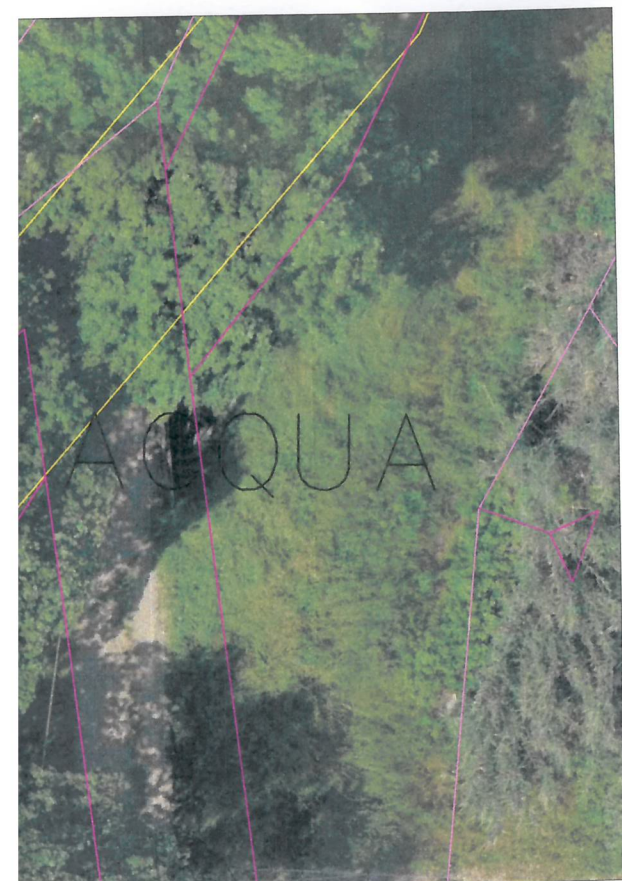




INTERVENTO PIAZZOLA DI EMERGENZA N 3



INTERVENTO ADEGUAMENTO CURVA





INTERVENTO PONTE B

