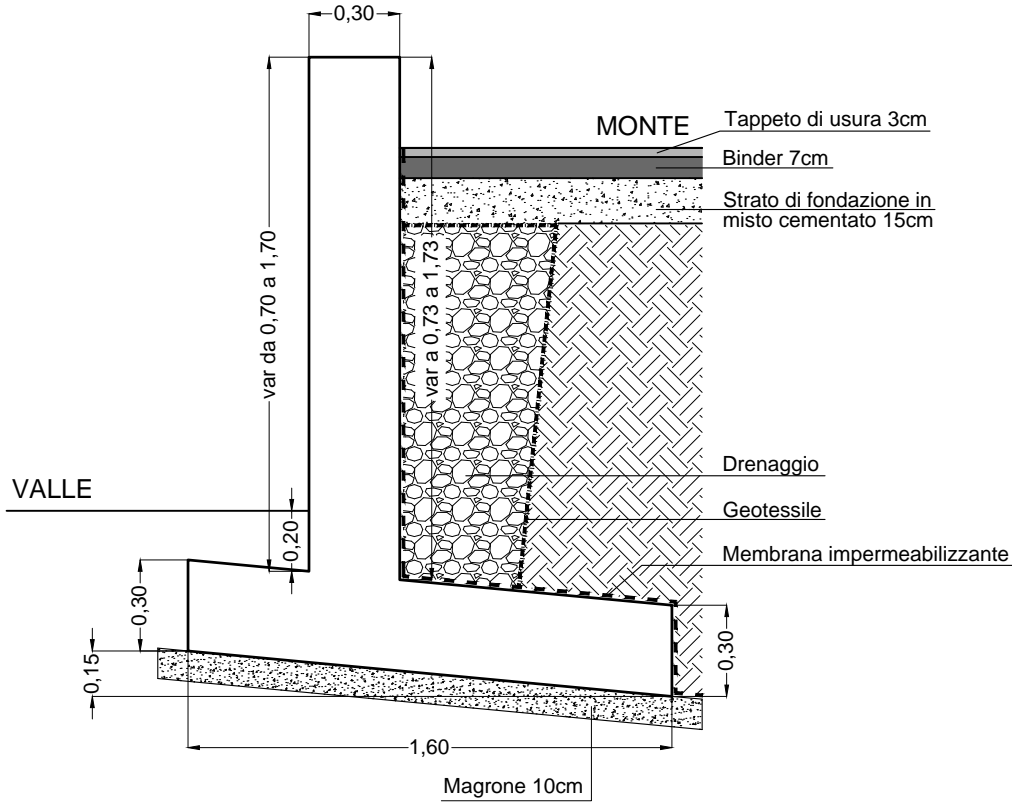
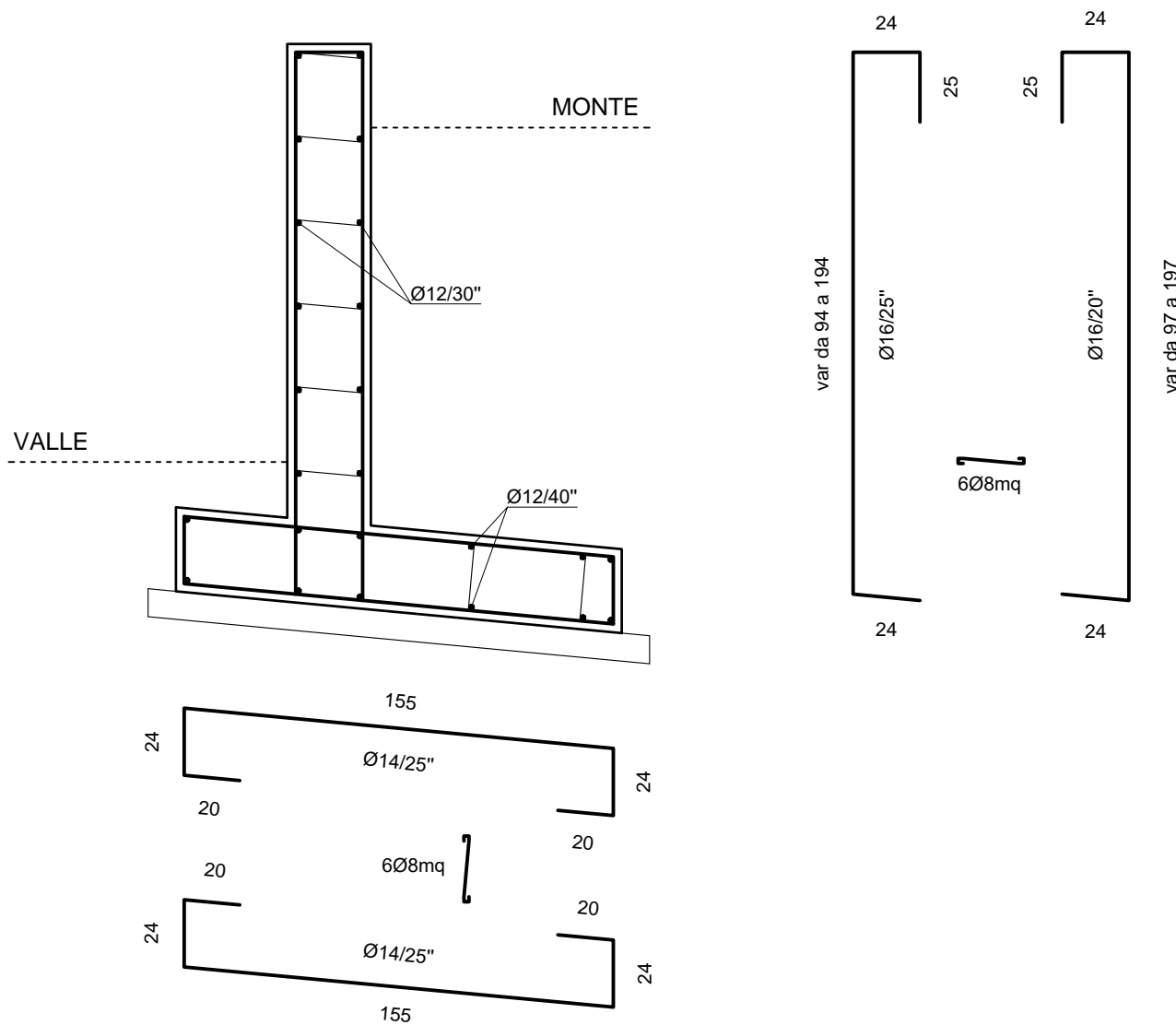


PARTICOLARE MURO IN C.C.A - SCALA 1:25

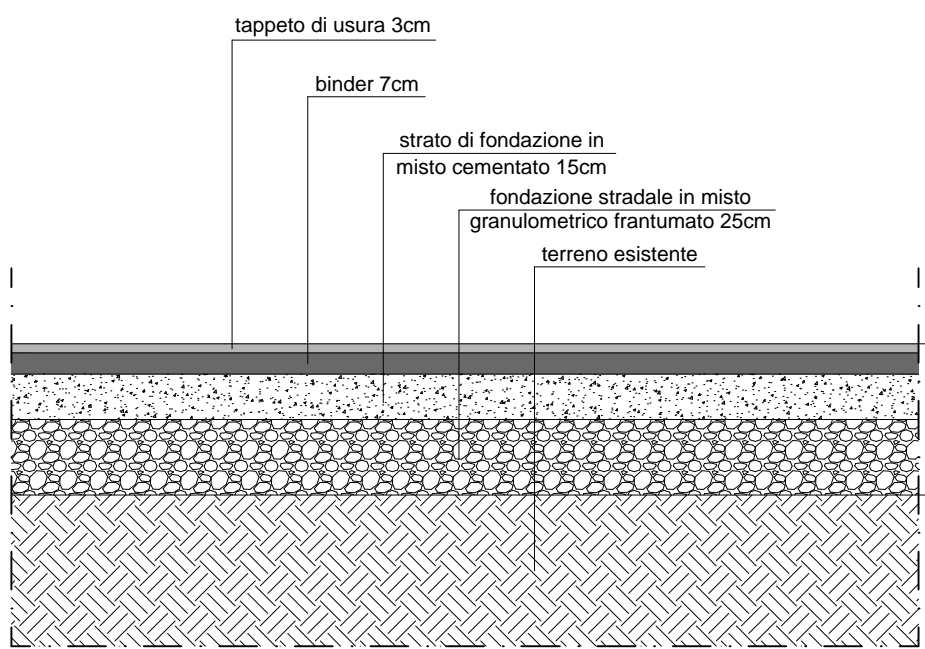
CARPENTERIA



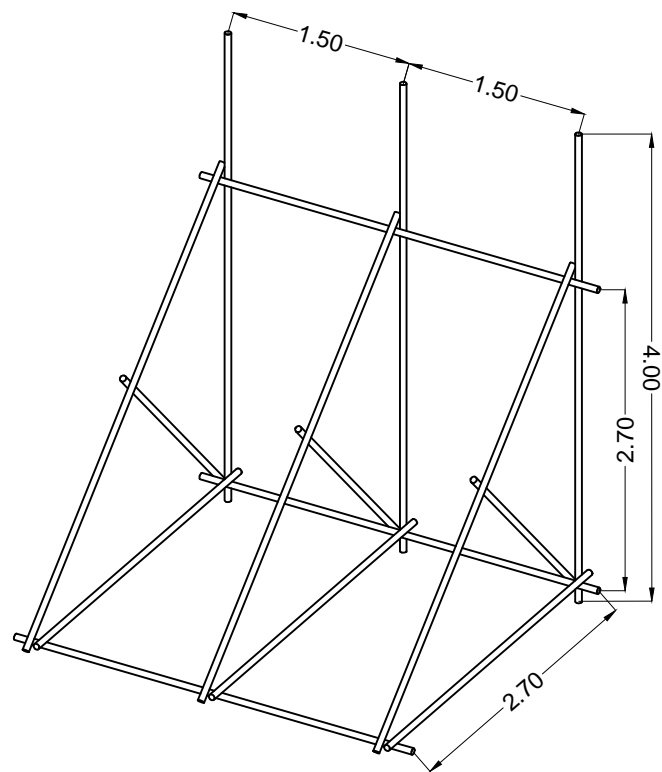
ARMATURA



PARTICOLARE PAVIMENTAZIONE PARCHEGGIO
SCALA 1:25



SCHEMA ASSONOMETRICO PUNTELLATURA



MATERIALI

Calcestruzzo classe C25/30 (Resistenza caratteristica Rck = 30.0 N/mm2)
Classe di esposizione XC2
Acciaio tipo B450C (Resistenza caratteristica Fyk = 450.0 N/mm2)
COPRIFERRO 3 cm

Comune di FOLIGNANO

Provincia di Ascoli Piceno

Regione Marche

DEMOLIZIONE EX SCUOLA ELEMENTARE
P.ZZA LUIGI DARI IN FOLIGNANO,
AMPLIAMENTO STRADALE E SISTEMAZIONE A PARCHEGGIO

ELABORATO:
TAVOLA 4

SCALA:
VARIE

DATA:
21.01.2019

PROGETTO ESECUTIVO

PLANIMETRIA INTERVENTI E
PARTICOLARI COSTRUTTIVI

Progettista

Responsabile del procedimento

Ing. Francesco Trovarelli

Arch. Francesca Romana Mancini