

ESTRATTO P.R.G.

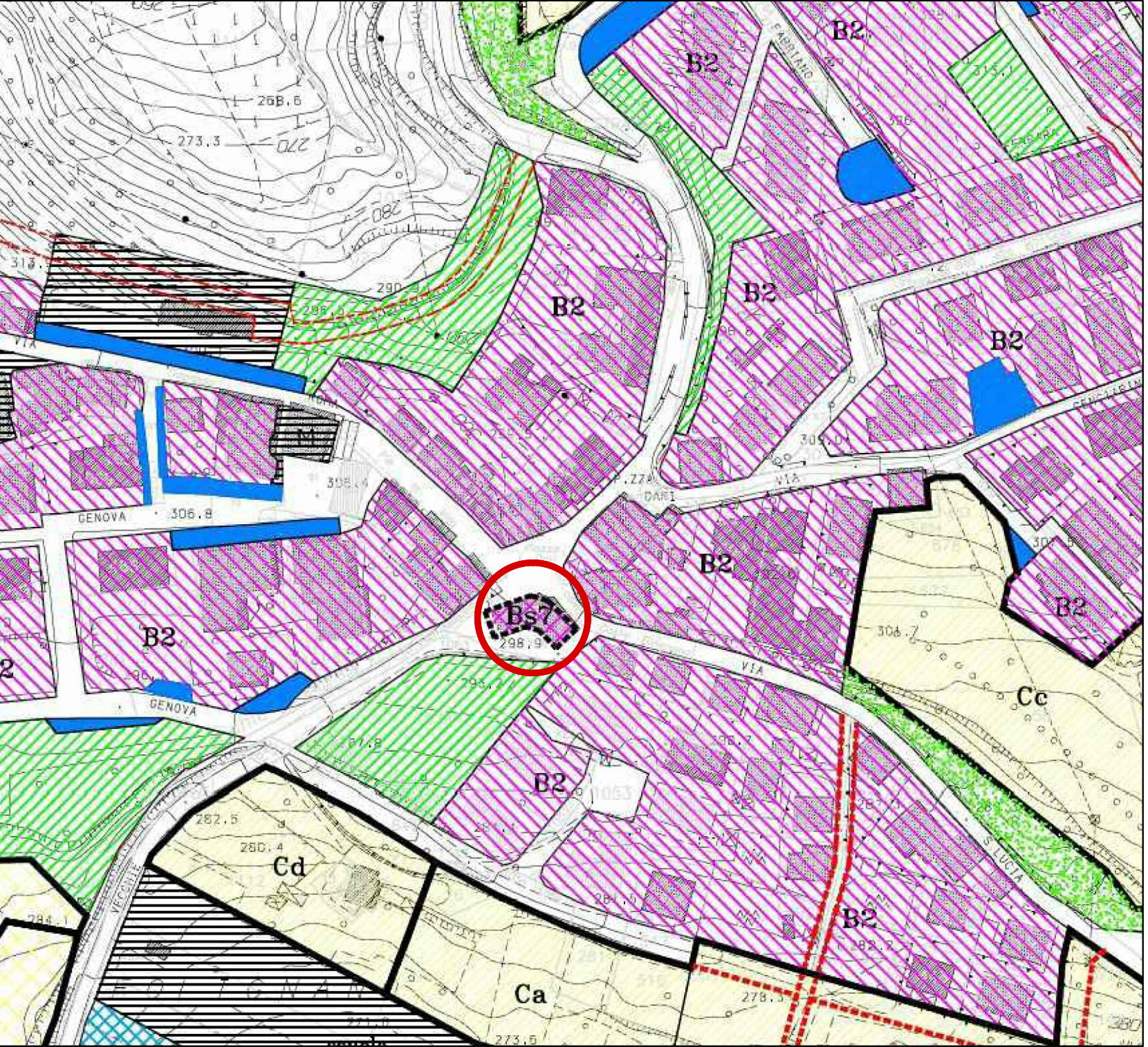


FOTO 1



FOTO 2



FOTO 3



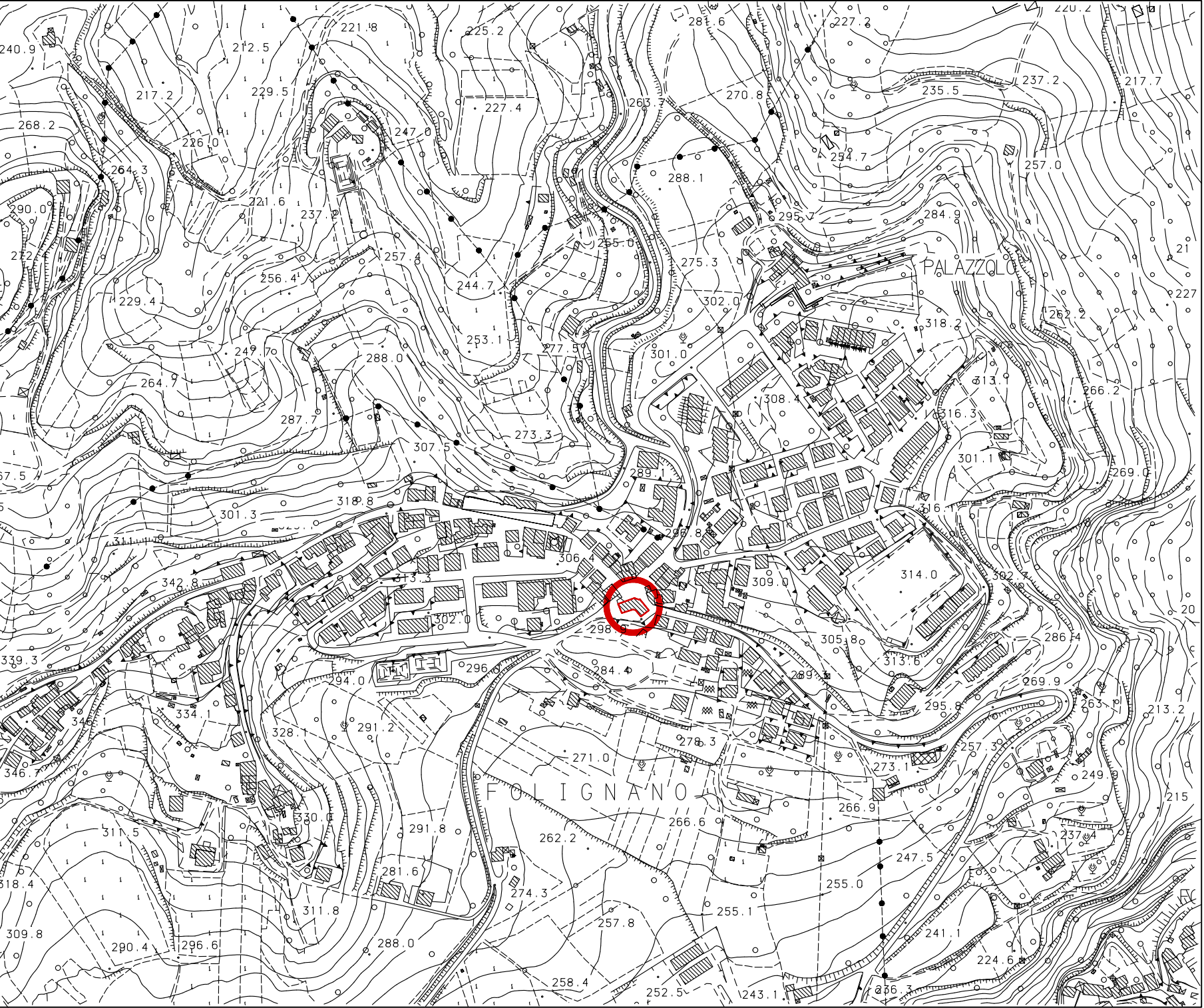
FOTO 4



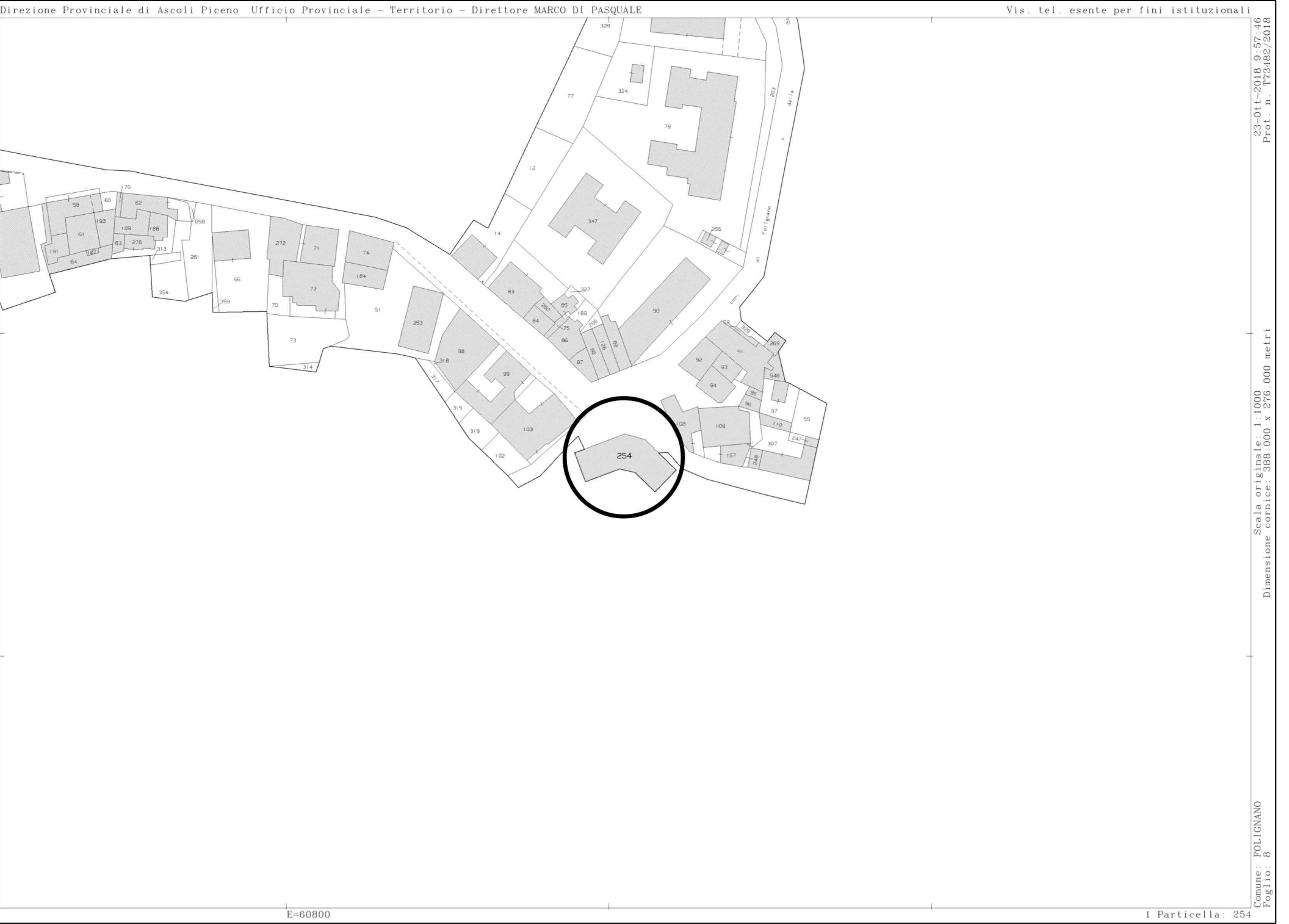
FOTO 5



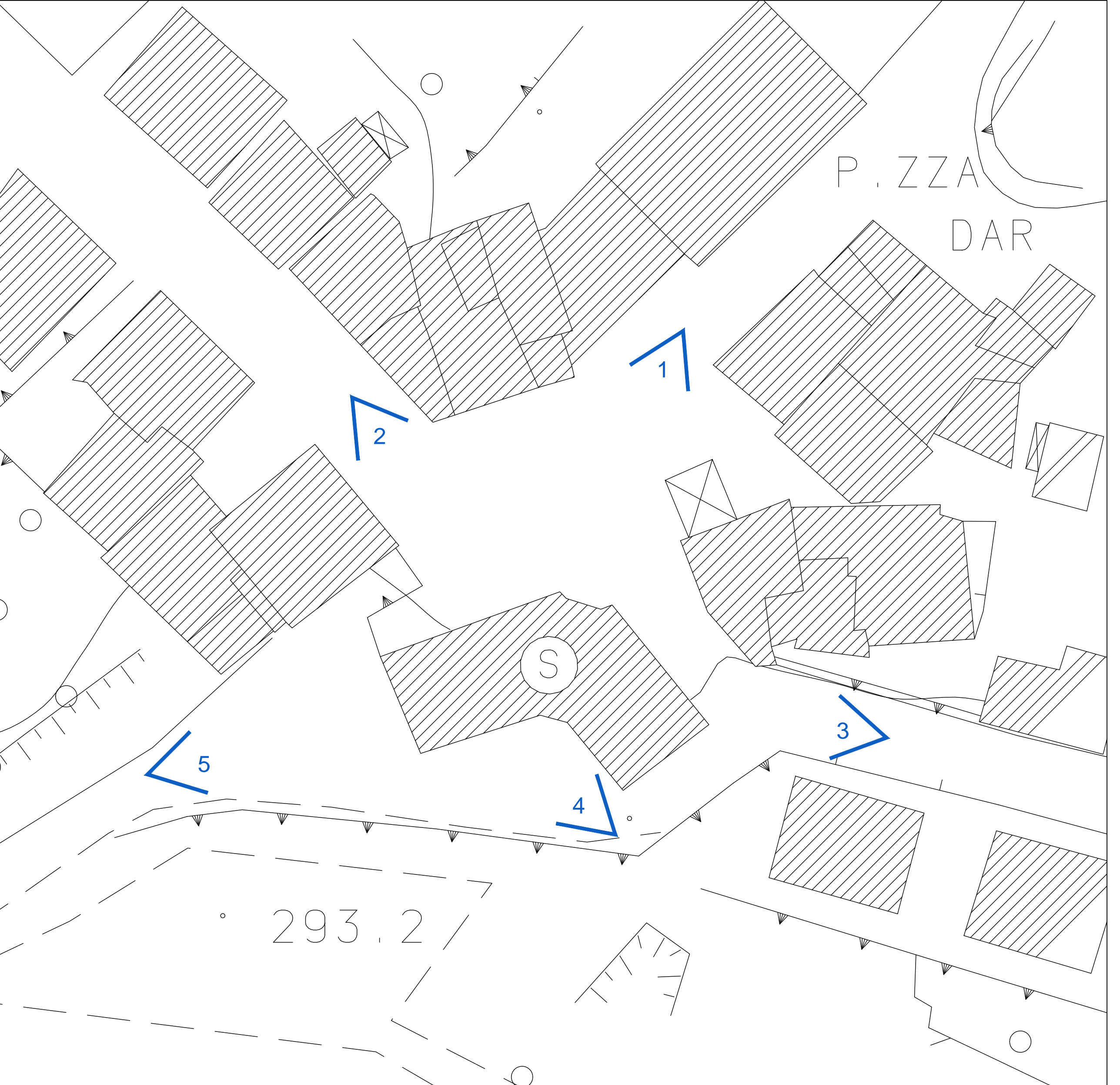
ESTRATTO AEROFOTOGRAMMETRICO



MAPPA CATASTALE



CONI OTTICI



Comune di FOLIGNANO
Provincia di Ascoli Piceno
Regione Marche

DEMOLIZIONE EX SCUOLA ELEMENTARE
P.ZZA LUIGI DARI IN FOLIGNANO,
AMPLIAMENTO STRADALE E SISTEMAZIONE A PARCHEGGIO

ELABORATO:
TAVOLA 1
SCALA:
VARIE
DATA:
21.01.2019

PROGETTO ESECUTIVO

INQUADRAMENTO TERRITORIALE E
DOCUMENTAZIONE FOTOGRAFICA

Progettista
Ing. Francesco Trovarelli
Responsabile del procedimento
Arch. Francesca Romana Mancini