

Città di Matelica

Provincia di Macerata

OGGETTO

REALIZZAZIONE DEI LAVORI DI
ADEGUAMENTO SISMICO
SCUOLA MATERNA, VIA BELLINI

C.1

PROGETTO

UFFICIO TECNICO COMUNALE

data

Febbraio 2020

disegnatore

TIMBRO

STATO DI PROGETTO
PIANTE

STUDIO DI FATTIBILITA'
TECNICO-ECONOMICA

SCALA 1:200

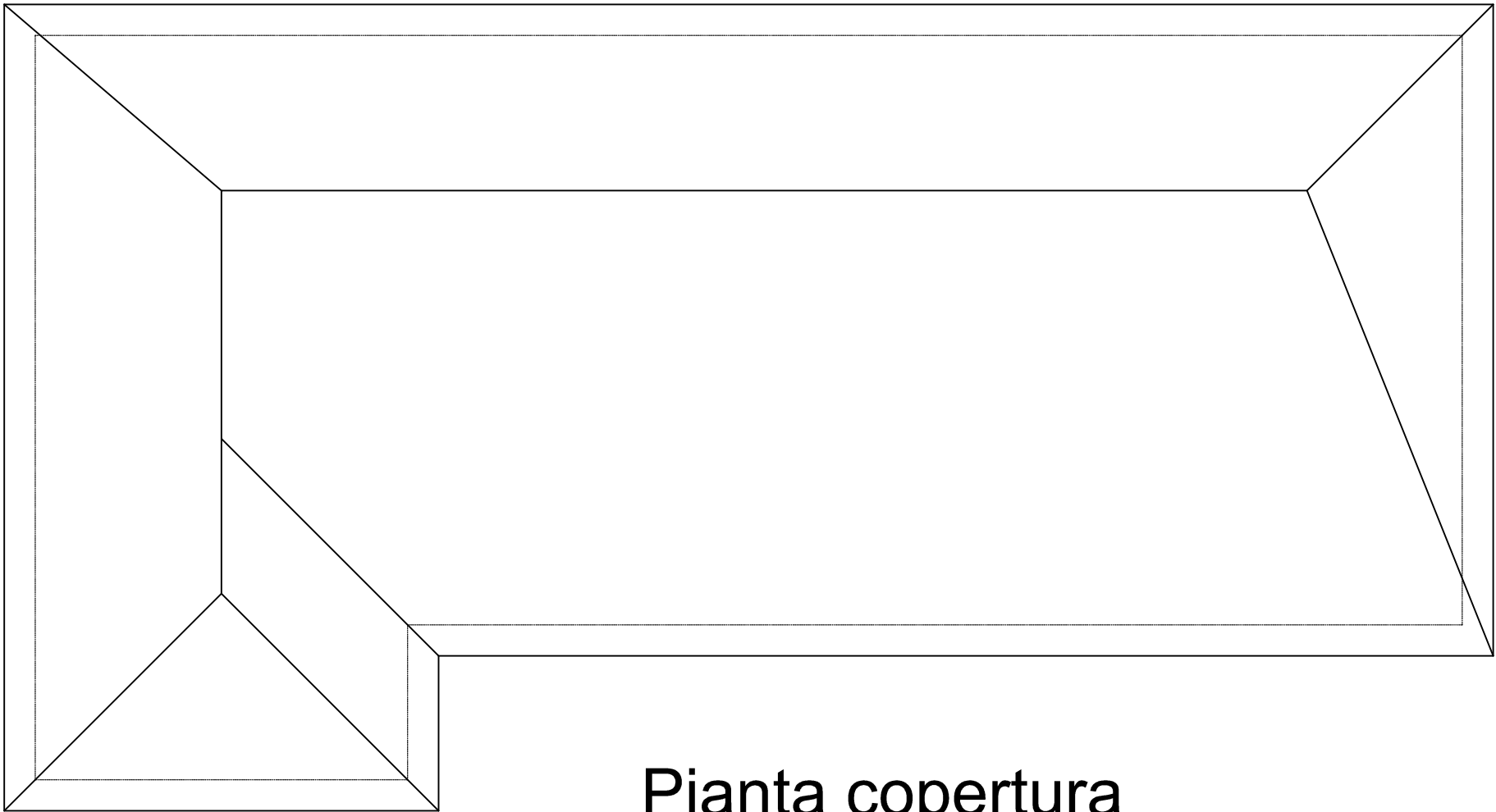
IL RESPONSABILE SERVIZIO LL.PP.
Dott.Ing. Enrico Burzacca

IL RESPONSABILE SETTORE SS.TT.
Dott.Ing. Roberto Ronci

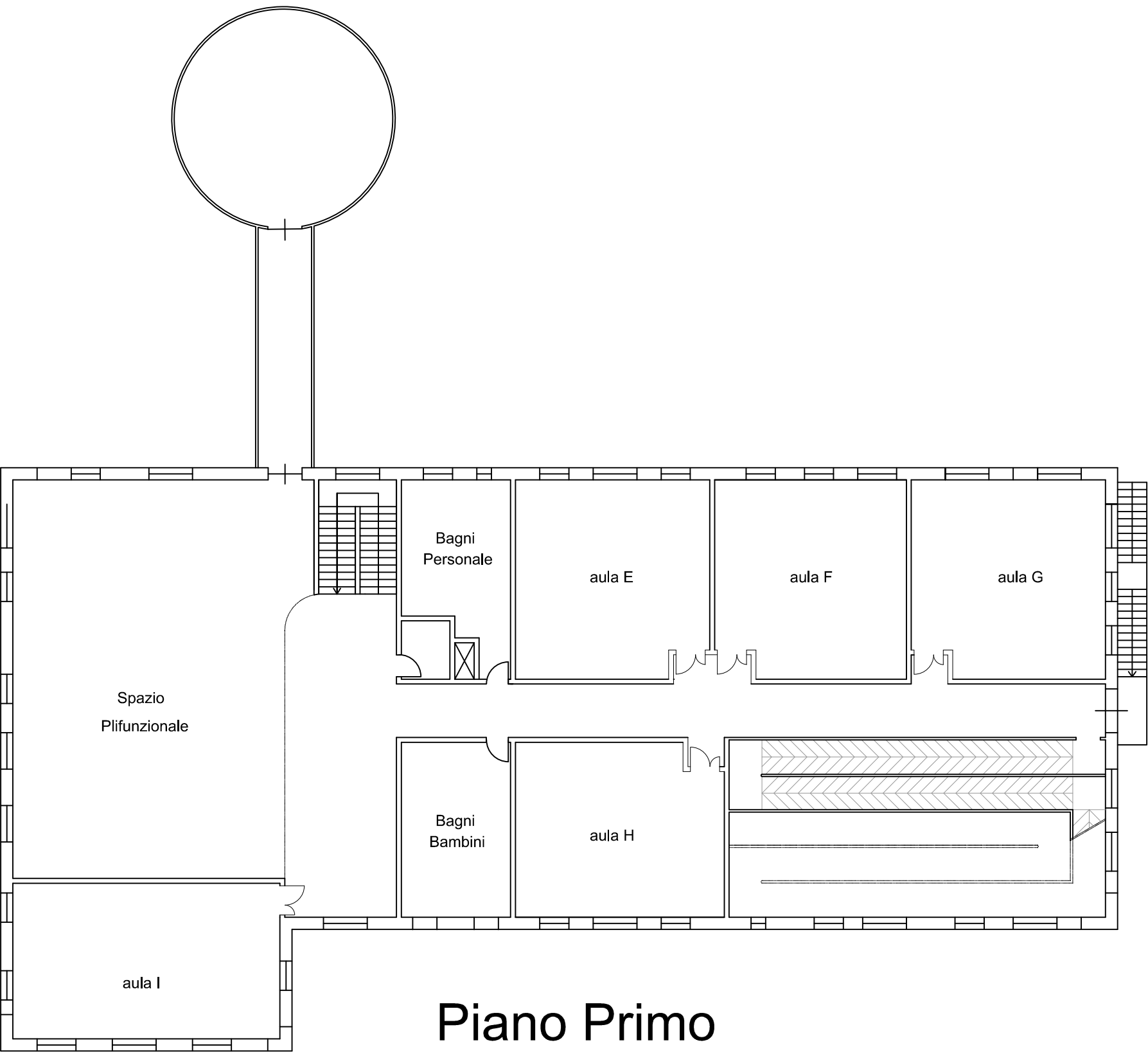
nuova scuola



Piano Terra



Pianta copertura



Piano Primo