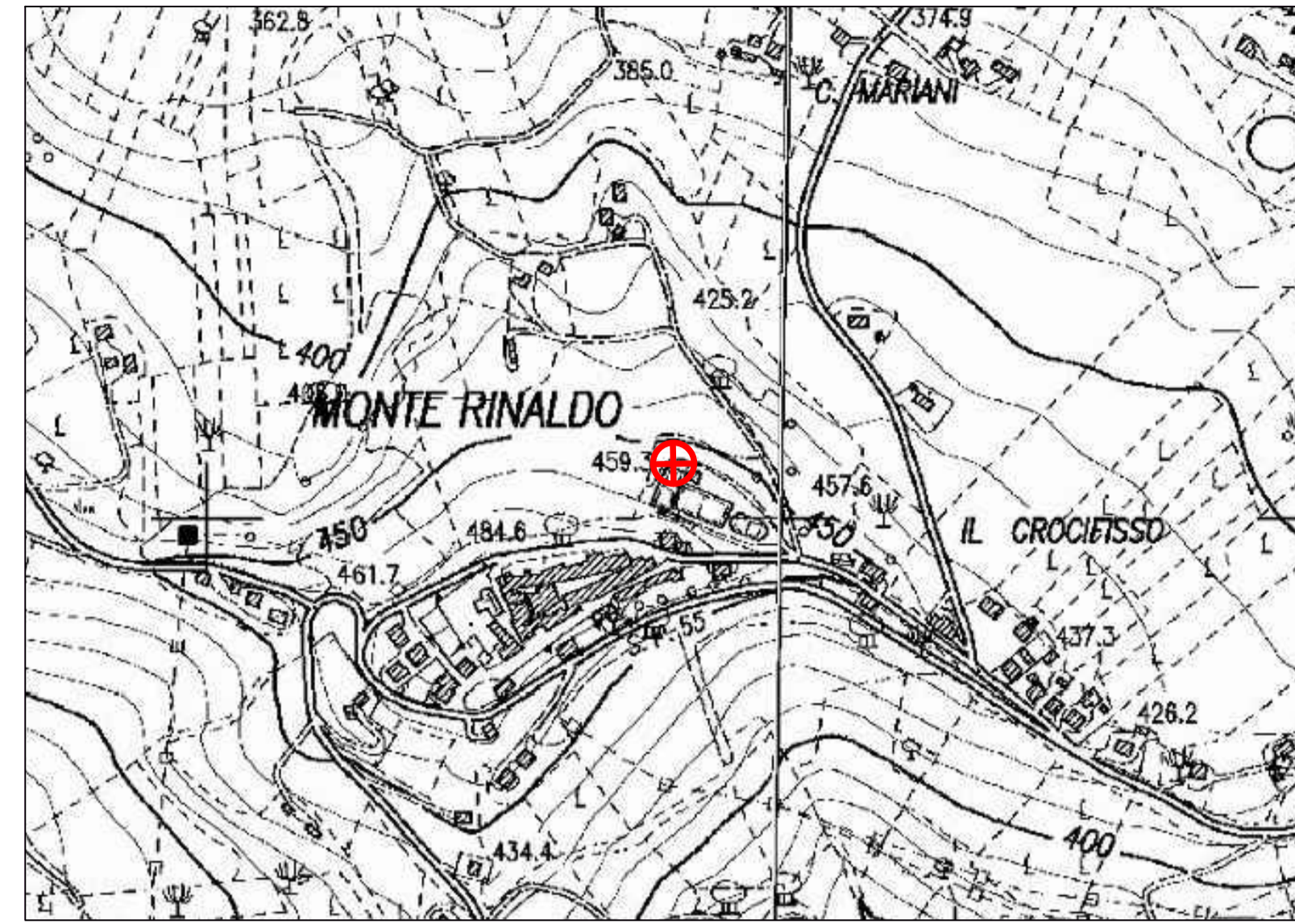


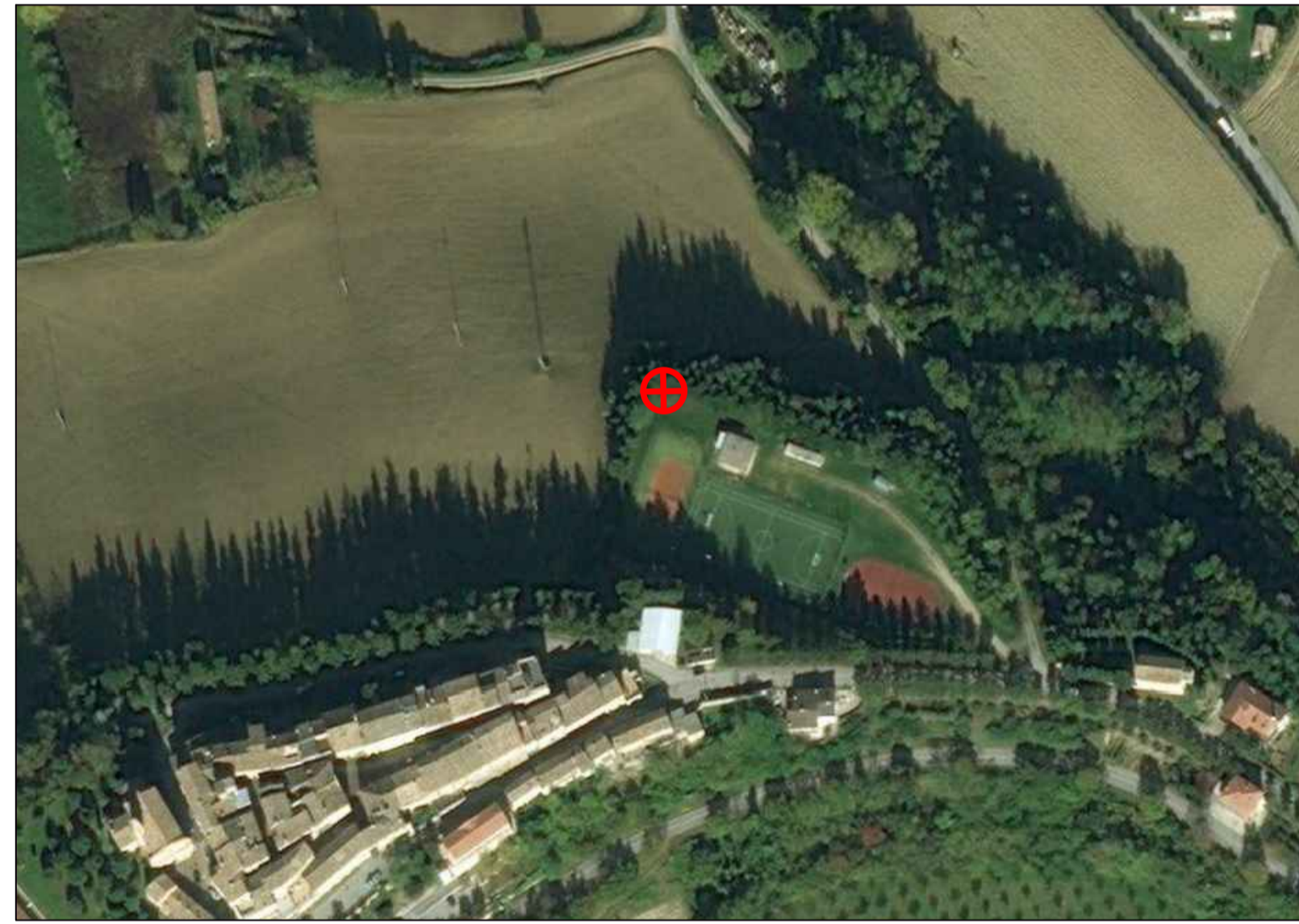
COROGRAFIA - Scala 1:25.000



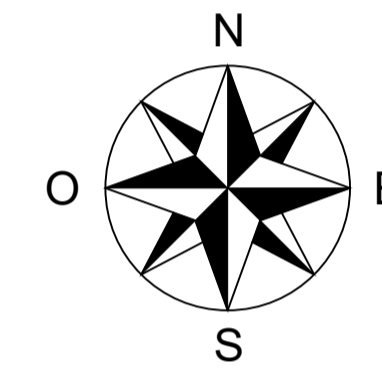
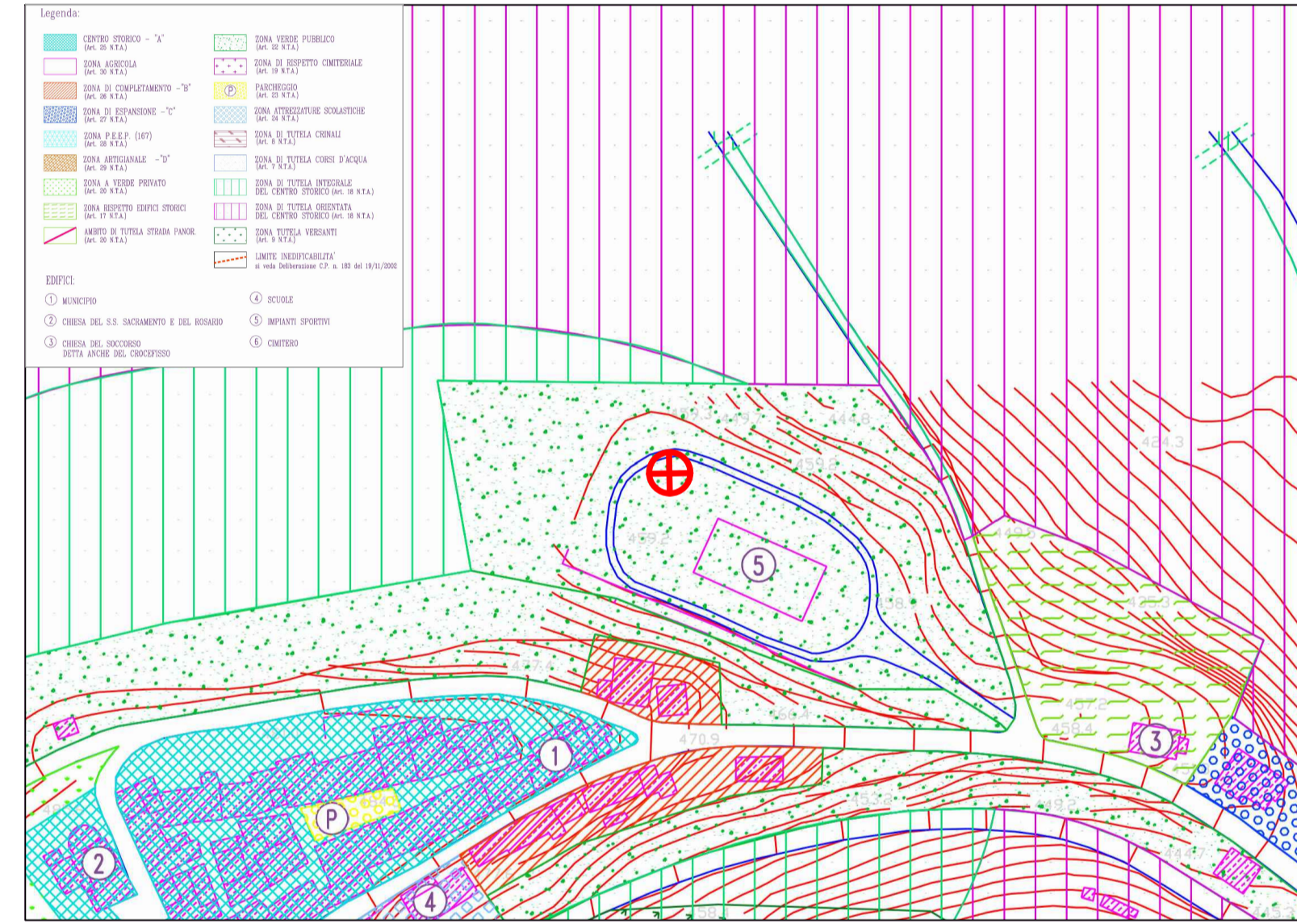
CARTOGRAFIA SU CTR - Scala 1:5.000



CARTOGRAFIA DI DETTAGLIO - Scala 1:2.000



ESTRATTO PIANO REGOLATORE GENERALE (P.R.G.) DEL COMUNE DI MONTE RINALDO- Scala 1:2.000

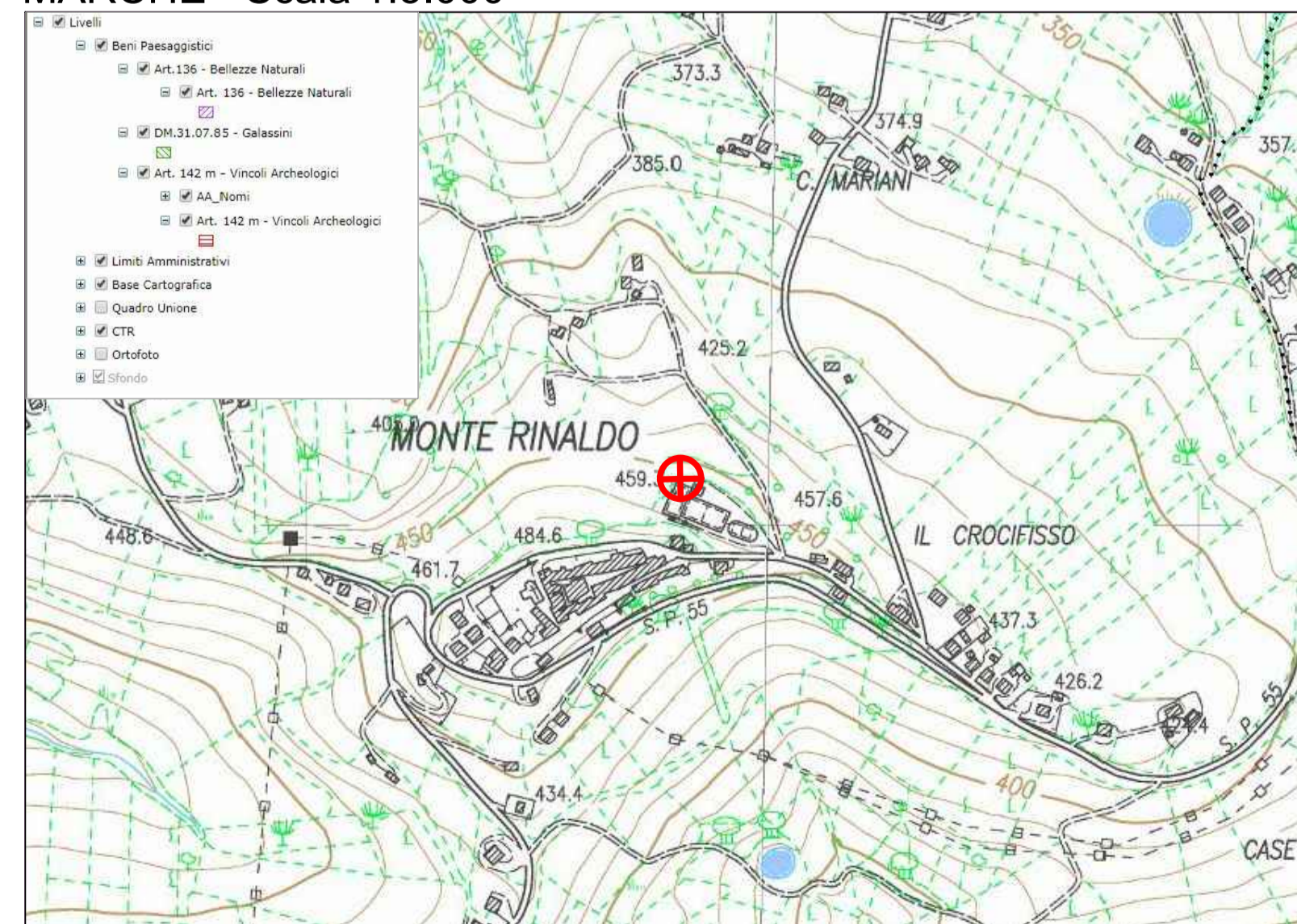


⊕ ZONA INTERESSATA DALL'INTERVENTO
■ AREA CABINET

ESTRATTO CATASTALE FOGLIO 4 PARTICELLA 325 ed AREA CABINET di 30 m² Scala 1:2.000



ESTRATTO PORTALE BENI PAESAGGISTICI DELLA REGIONE MARCHE - Scala 1:5.000





Infratel Italia SpA

POSA IN OPERA DI UN CABINET
PER STAZIONE PCN FIBRA OTTICA



COMMITTENTE



Infratel Italia SpA
VIALE AMERICA 201 - 00144 - ROMA

APPALTATORE



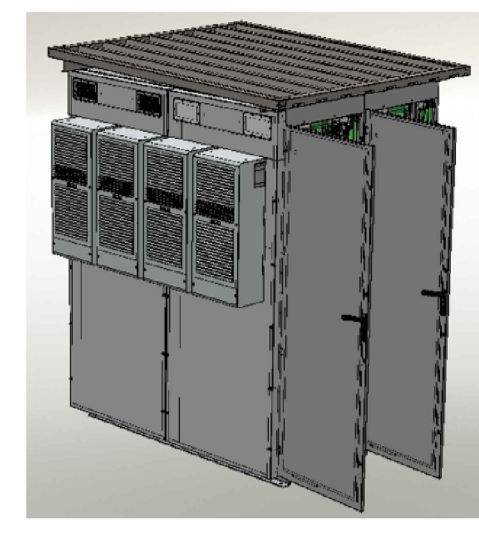
RESPONSABILE OPERATIONS: DOTT. ING. STEFANO PAGGI

PROGETTISTA

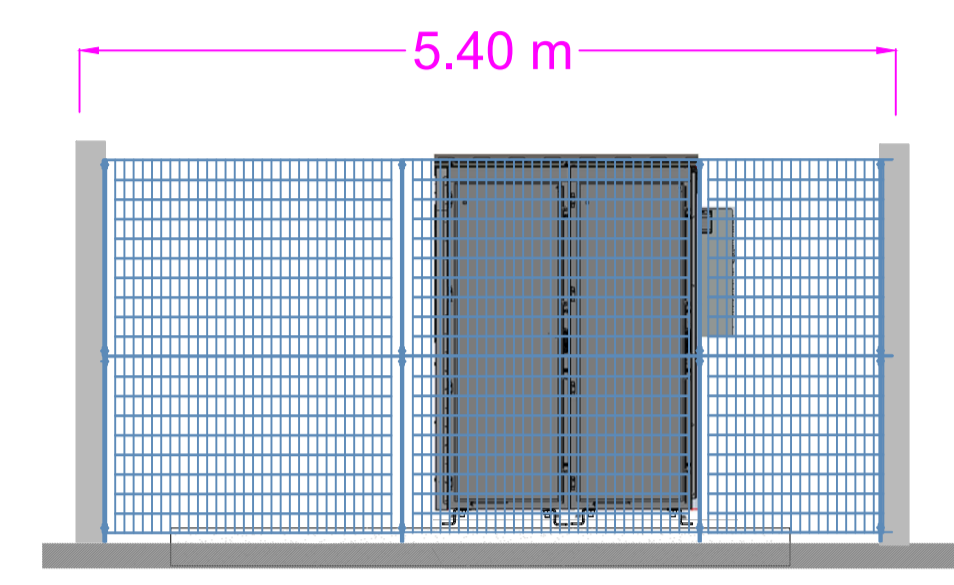
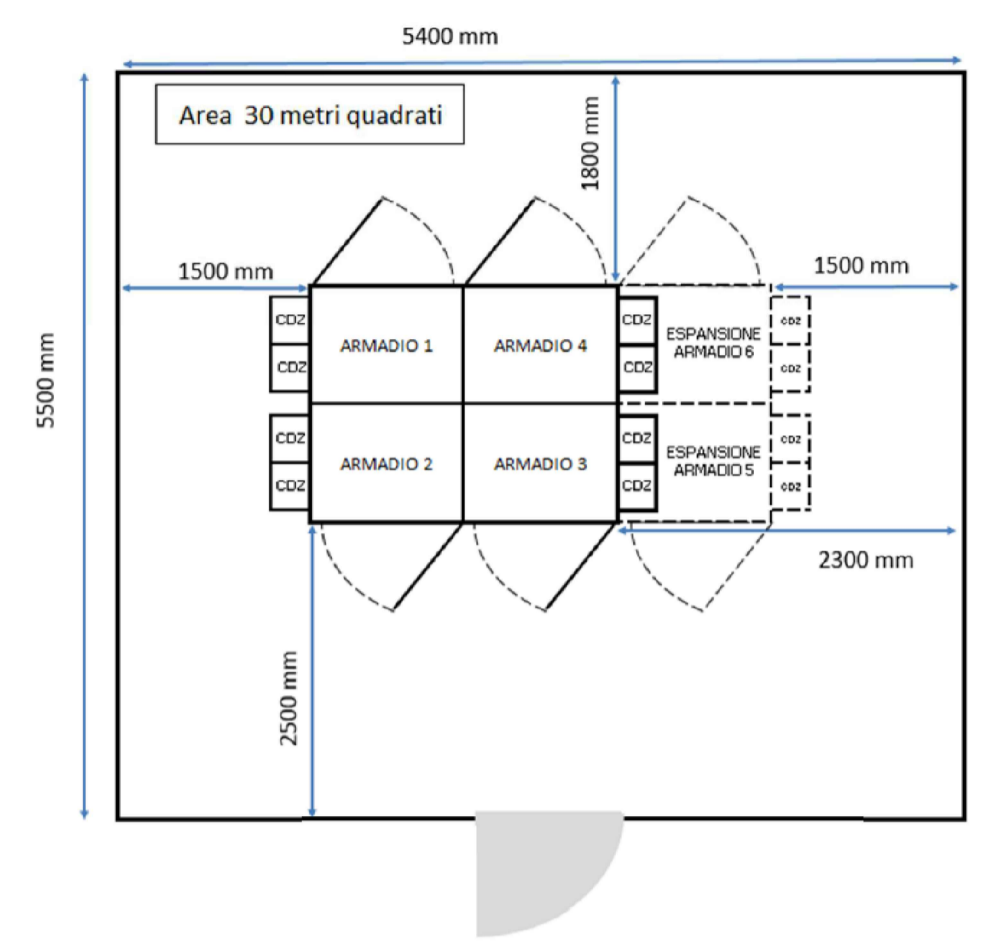


ELABORATO		FORMATO	A1
INSTALLAZIONE PCN CAB24 Inquadramenti cartografici Comune di MONTE RINALDO (FM)		REDATTO	
		VERIFICATO	
		APPROVATO	
REVISIONE	DATA	AGGIORNAMENTI	SCALA
			TAVOLA 1.1 ALLEGATO 1.1

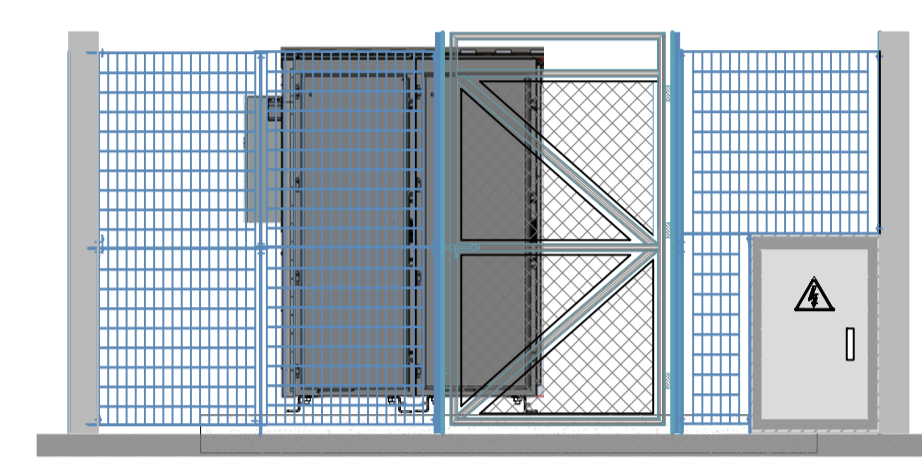
CAB24 max 3 kUI area di 4 armadi 1,92m²



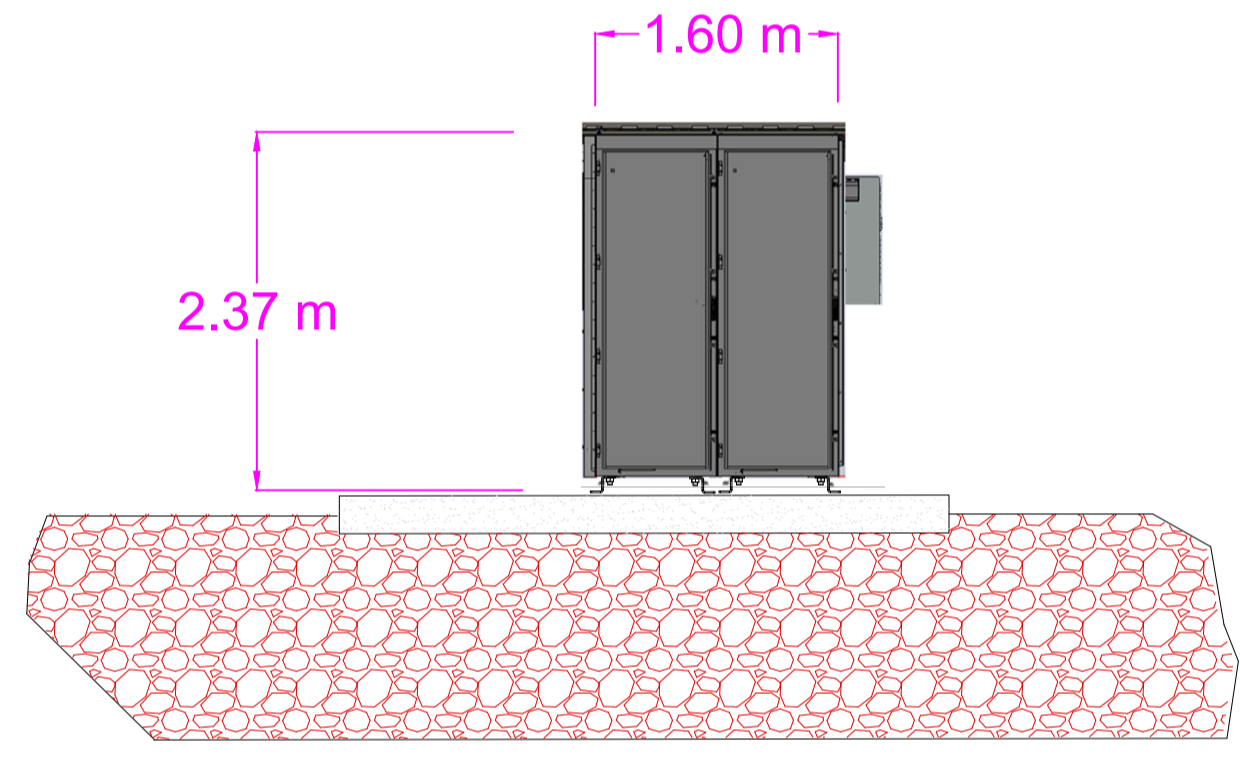
Vista in pianta area di 30 m²



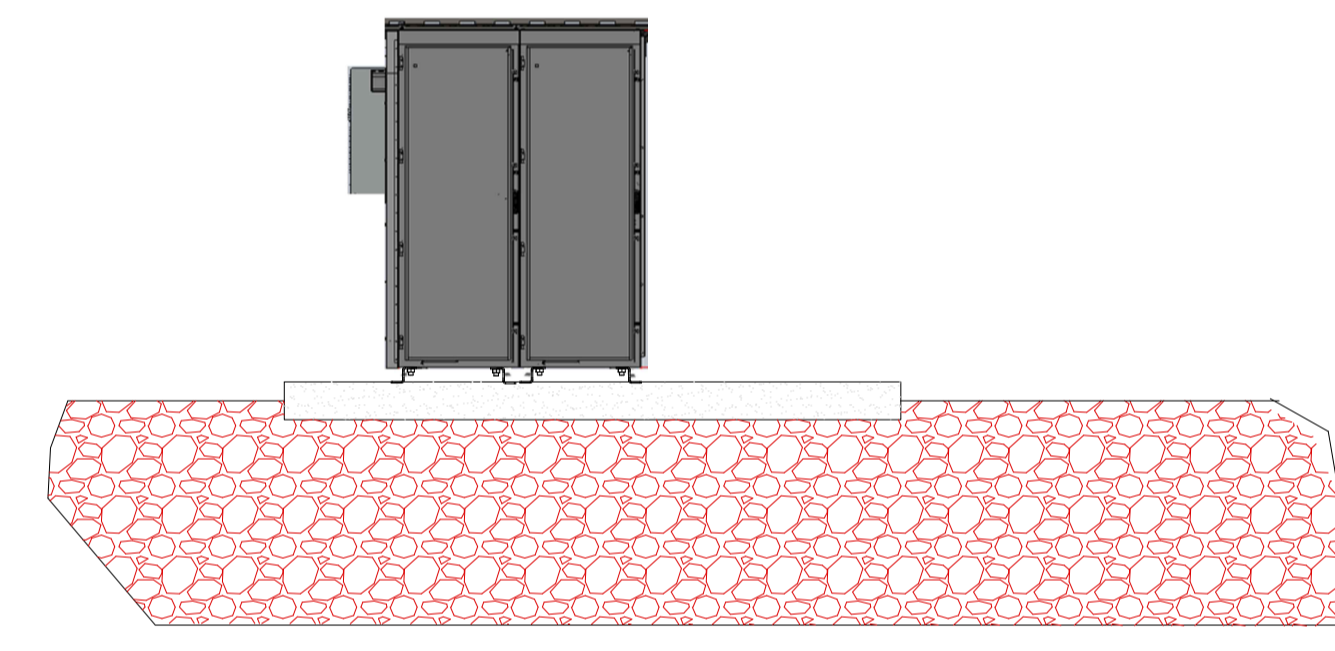
Vista Laterale Destra



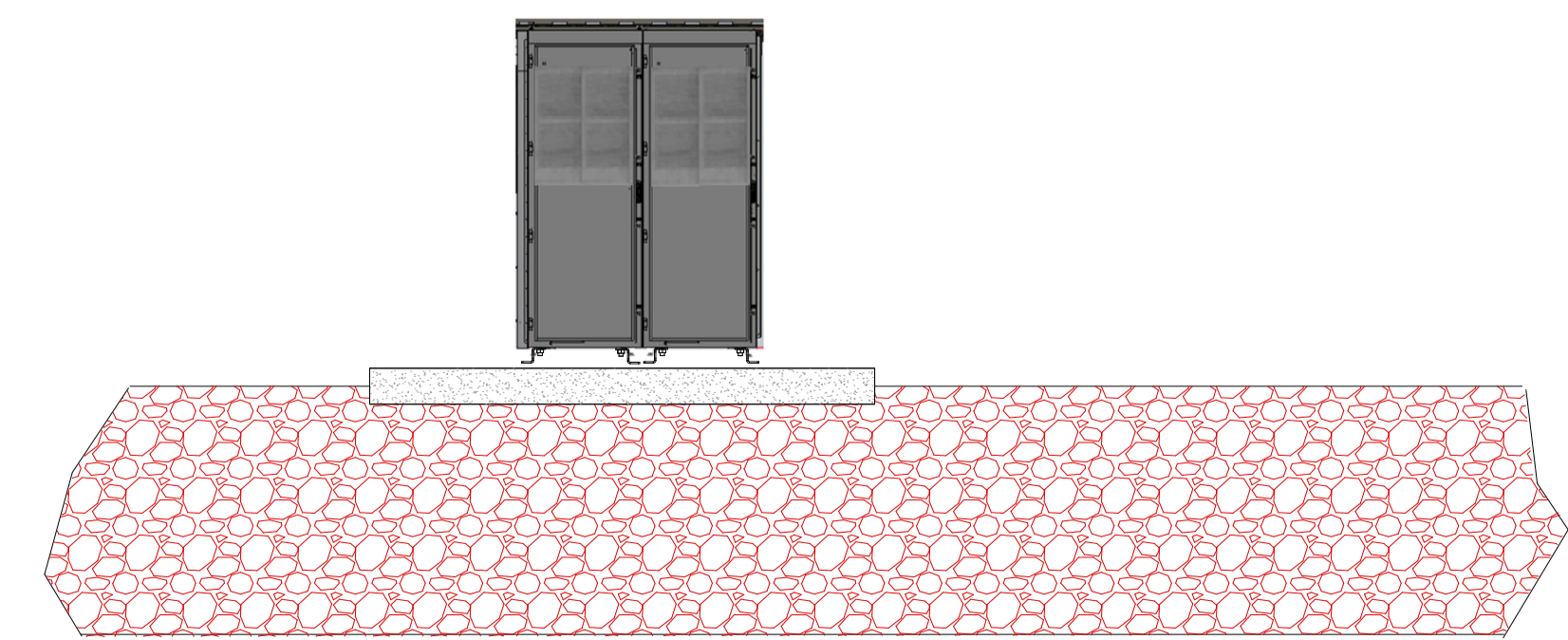
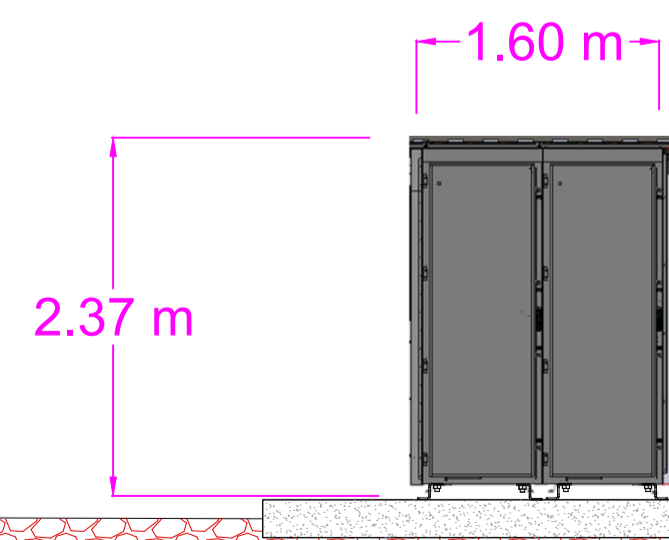
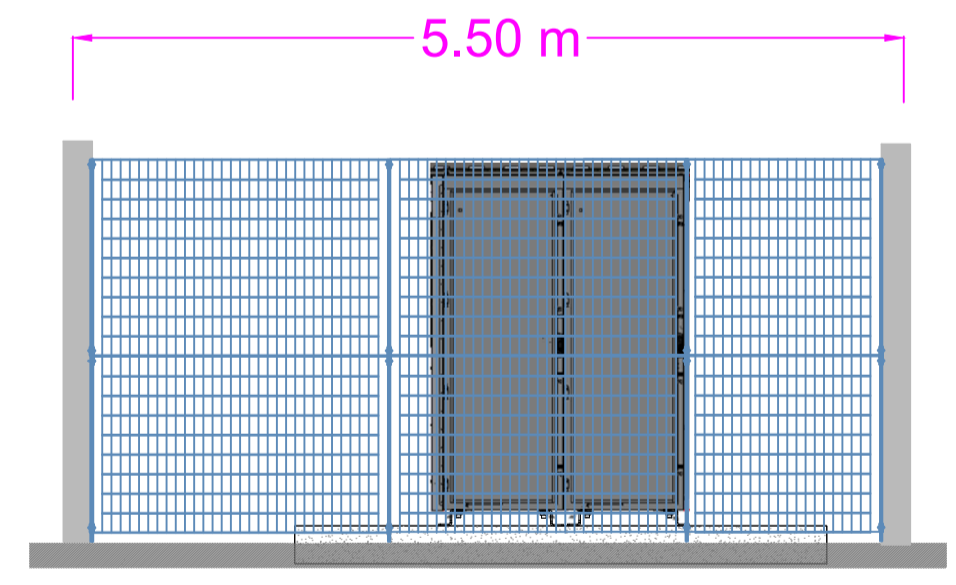
Vista Laterale Sinistra



Vista Fronte



Vista Retro





Infratel Italia SpA

POSA IN OPERA DI UN CABINET
PER STAZIONE PCN FIBRA OTTICA



COMMITTENTE



Infratel Italia SpA
VIALE AMERICA 201 - 00144 - ROMA

APPALTATORE



RESPONSABILE OPERATIONS: DOTT. ING. STEFANO PAGGI

PROGETTISTA



ELABORATO		FORMATO	A1
INSTALLAZIONE PCN CAB24		REDATTO	
Inquadramenti cartografici		VERIFICATO	
Comune di		APPROVATO	
MONTE RINALDO (FM)		DATA	05/2019
		SCALA	Codice Progetto
REVISIONE	DATA	AGGIORNAMENTI	TAVOLA 1.2
			ALLEGATO1.2