

Provincia di Macerata

Comune di Caldarola

Ing. Giorgio Del Brutto
Ing. Michele Colucci
Ing. Alex Grassi
Arch. Deborah Re

funzionale con
o Palazzo Pallotta.

93	Particella
----	------------

TECNICA ED ECONOMICA

ano interrato

ano seminterrato

ED

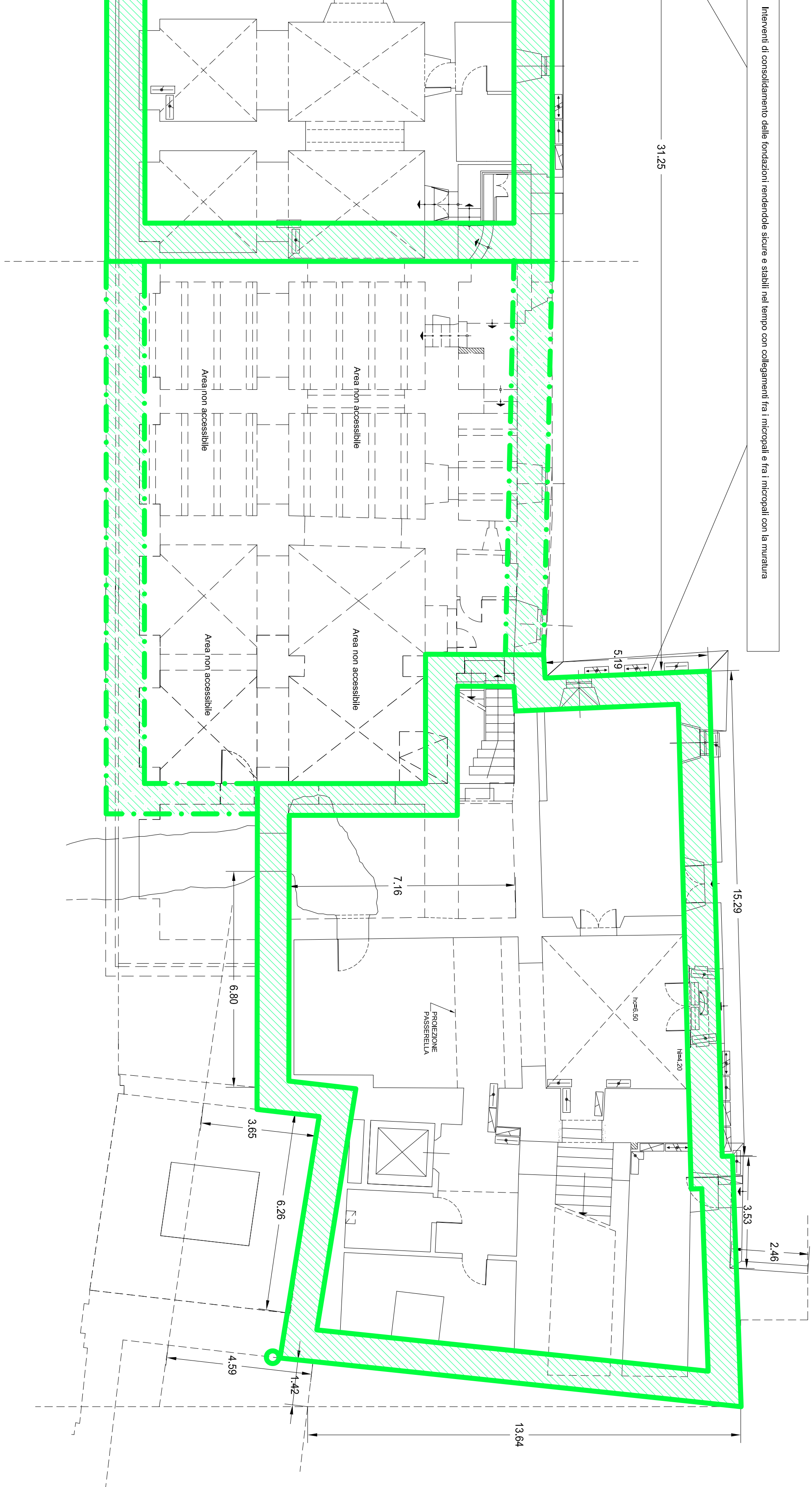
ED

EDIZ.: 00 REV.: 00

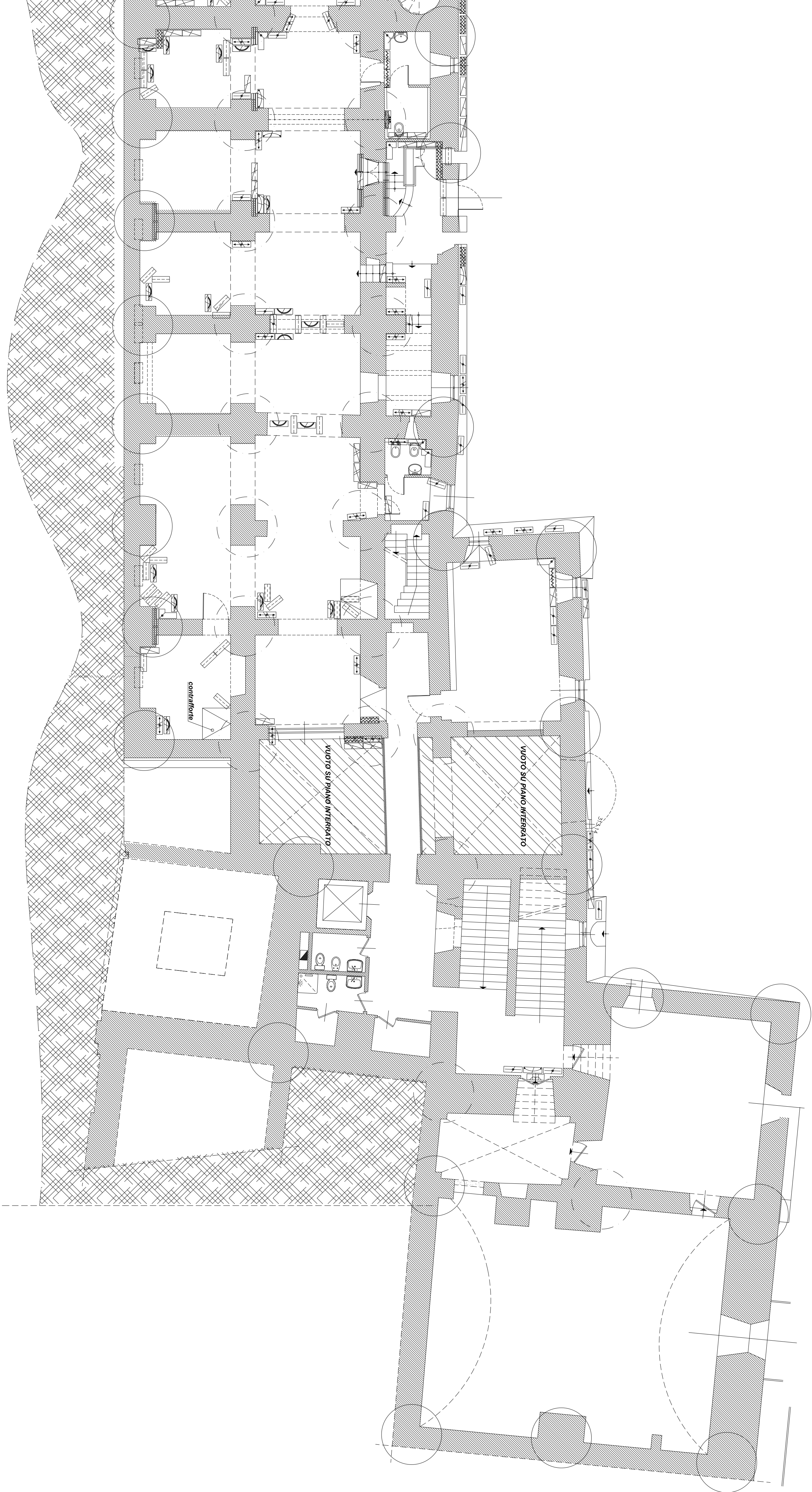
del proprietario

- CROSO 33466X110 FIDONAZIONE CON COLLEGGAMENTO E IVA 16243694.1 CON LA MORAVITA
- CROSO 33466X110 FIDONAZIONE CON COLLEGGAMENTO E IVA 16243694.1 CON LA MORAVITA
30) ZONA NEM ACCESORIE

Interventi di consolidamento delle fondazioni rendendole sicure e stabili nel tempo con collegamenti fra i micropali e fra i micropali con la muratura



INTERPATO



SEMINTERATO