



Comune di Caldarola

Ing. Michele Colocci

Ing. Michele Colocci

RIF. CATASTALI

REALIZZAZIONE FONDAZIONI CENTRO DI
COMUNITA'

1

Particelle
276 - 497

UBICAZIONE: Caldarola - Area SAE

PROGETTO ARCHITETTONICO

ELABORATI: - PROGETTO
CARPENTERIA FONDAZIONI
PARTICOLARI COSTRUTTIVI

DATA: Aprile 2018

SCALA: 1:50/1:20

EDIZ.: 0

REV.: 00

COMUNE DI CALDAROLA
Settore Urbanistica - LL.PP. - Edilizia Privata

P.zza Vittorio Emanuele 13 - 62010 Caldarola (MC)
tel 0733/905529 - fax 0733/905808
e-mail : ufficiotecnico@caldarola.sinp.net
pec : ufficiotecnico@pec.comune.caldarola.mc.it
C.F. / P.IVA 00217240431

Il disegno e tutte le informazioni in esso contenute sono di proprietà esclusiva.
Eventuali copie, riproduzioni o pubblicazioni sono subordinate all'autorizzazione scritta del proprietario.

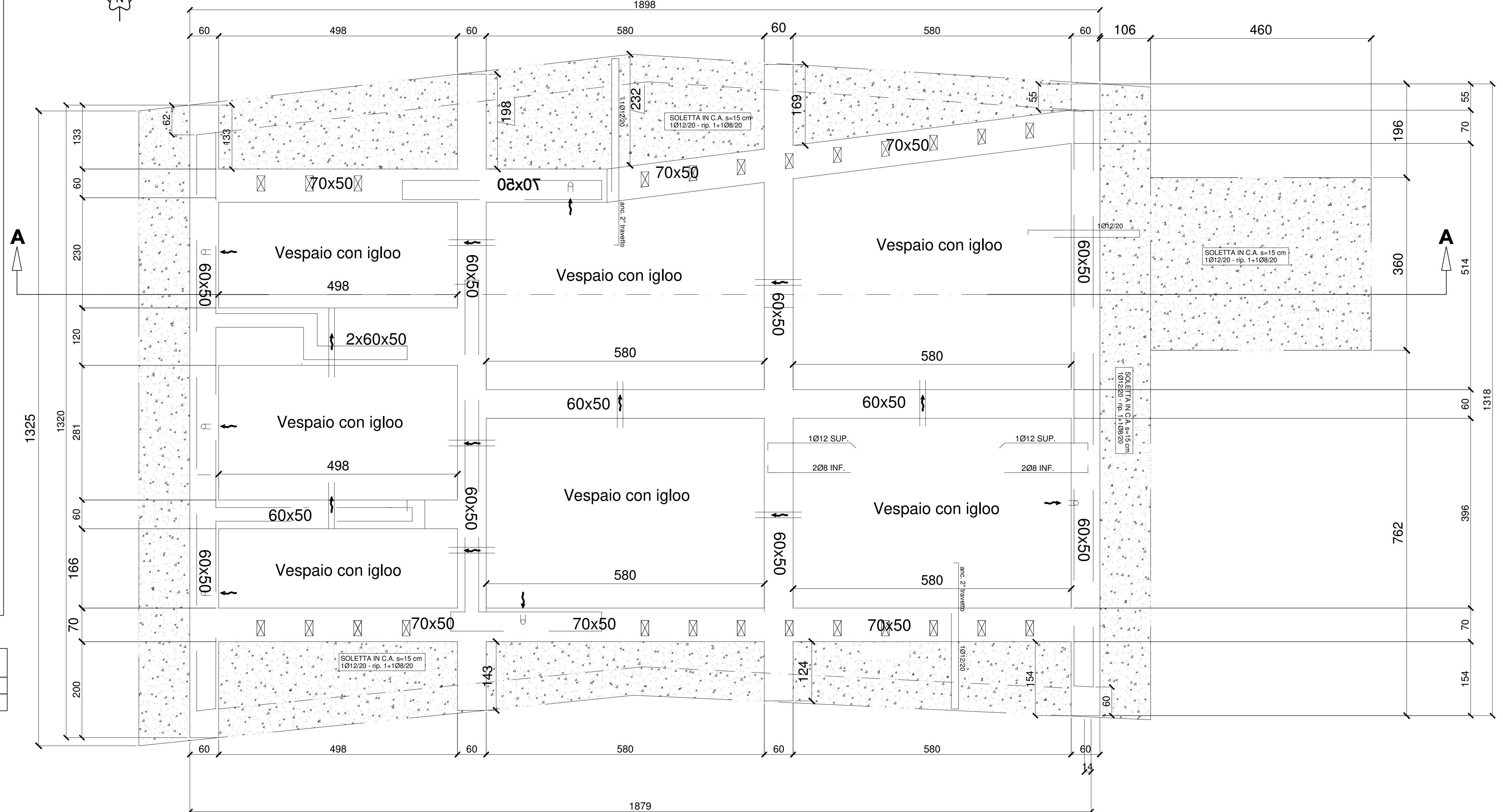
TABELLA MATERIALI

CALCESTRUZZO

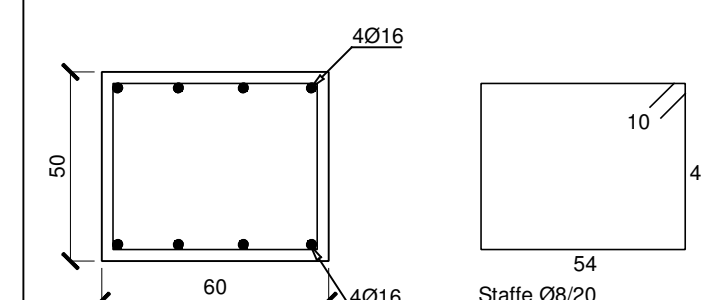
FONDAZIONI: C 25/30 ; XC2 ; S4

ACCIAIO PER C.A.

B 450 C



PARTICOLARE FONDAZIONE



Tutte le barre devono terminare con una squadretta di almeno 20 cm

L'EVENTUALE INTERRUZIONE DELLE BARRE LUNGO LO SVILUPPO DELLA TRAVE DEVE ESSERE EFFETTUATA CON UNA SOVRAPPOSIZIONE DI ALMENO 80 cm