

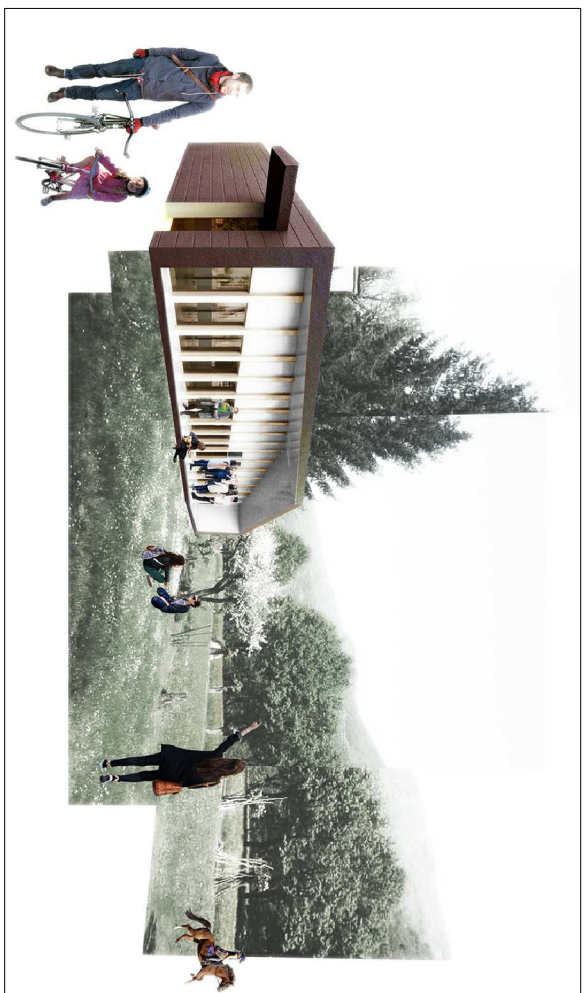
LEGENDA	
	Quadro elettrico
	Pulsante accensione luce
	Passerella scatola porta cavi
	Gruppo presa Pdq su scatola portafilo 503; presa 1117 Bipasso da 16A e presa schuko Pd4 da 16A
	Collegamento elettrico diretto su utenza
	Sensore presenza a soffitto
	Riferimento alimentazione luci/ra
	Tubo interrato PVC flessibile
	Apparecchio con pannello di sicurezza con lampada T1 W 5A
	Apparecchiatura dotata di alimentazione di emergenza con batteria tampone
	Pulsante sgancio di emergenza
	Pulsante a tirante per impianto di chiamata
	Predisposizione punto diffusione sonora
	Pulsante a tirante per impianto di chiamata
	Nodo di terra
	Pozzetto carrabile con dispersore nel terreno
	Corda in Cu Nuda 25mm²
	Pannello fotovoltaico in silicio policristallino 250 Wp

	Apparecchio LED a sospensione 40W - 4000lm		Apparecchio LED a soffitto 28W
	Apparecchio LED a sospensione 36W - 2800lm		Apparecchio led da esterno a parete 20W - 2500lm
	Apparecchio LED a sospensione/incasso circolare 15W - 1200lm		Proiettore LED orientabile su binario

EMERGENZA CENTRO ITALIA

PROVINCIA DI MACERATA

COMUNE DI CALDAROLA



INSTALLAZIONE DI STRUTTURE IN MODALITÀ TEMPORANEA E TRANSITORIA PER ATTIVITÀ DI CULTO

CENTRO DELLA COMUNITÀ DI CALDAROLA (MC)

PROPRIETÀ: COMUNE DI CALDAROLA

COMMITTENTE: CARITAS ITALIANA - Don Francesco Soddu

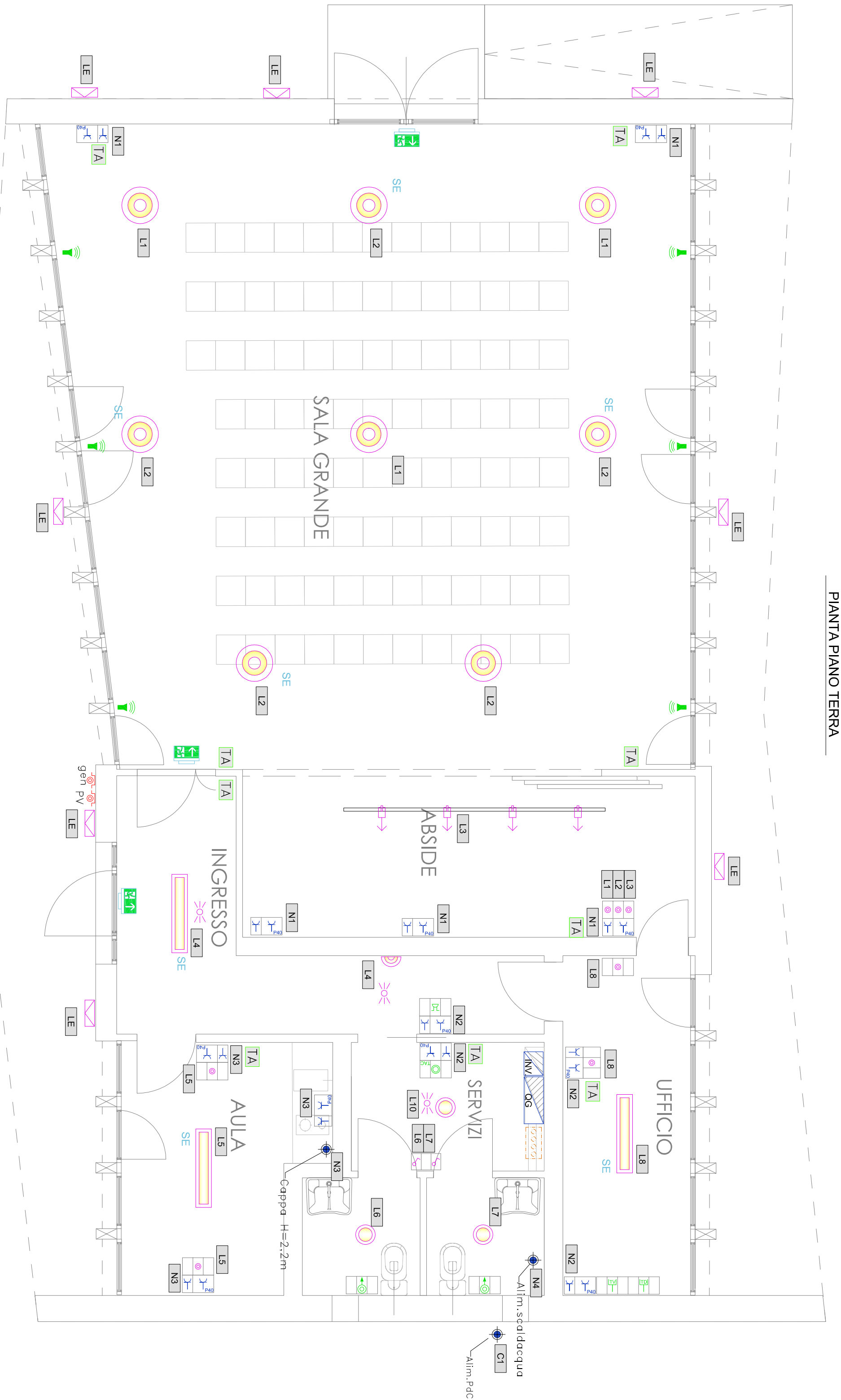
1.001

SCALA: 1:50

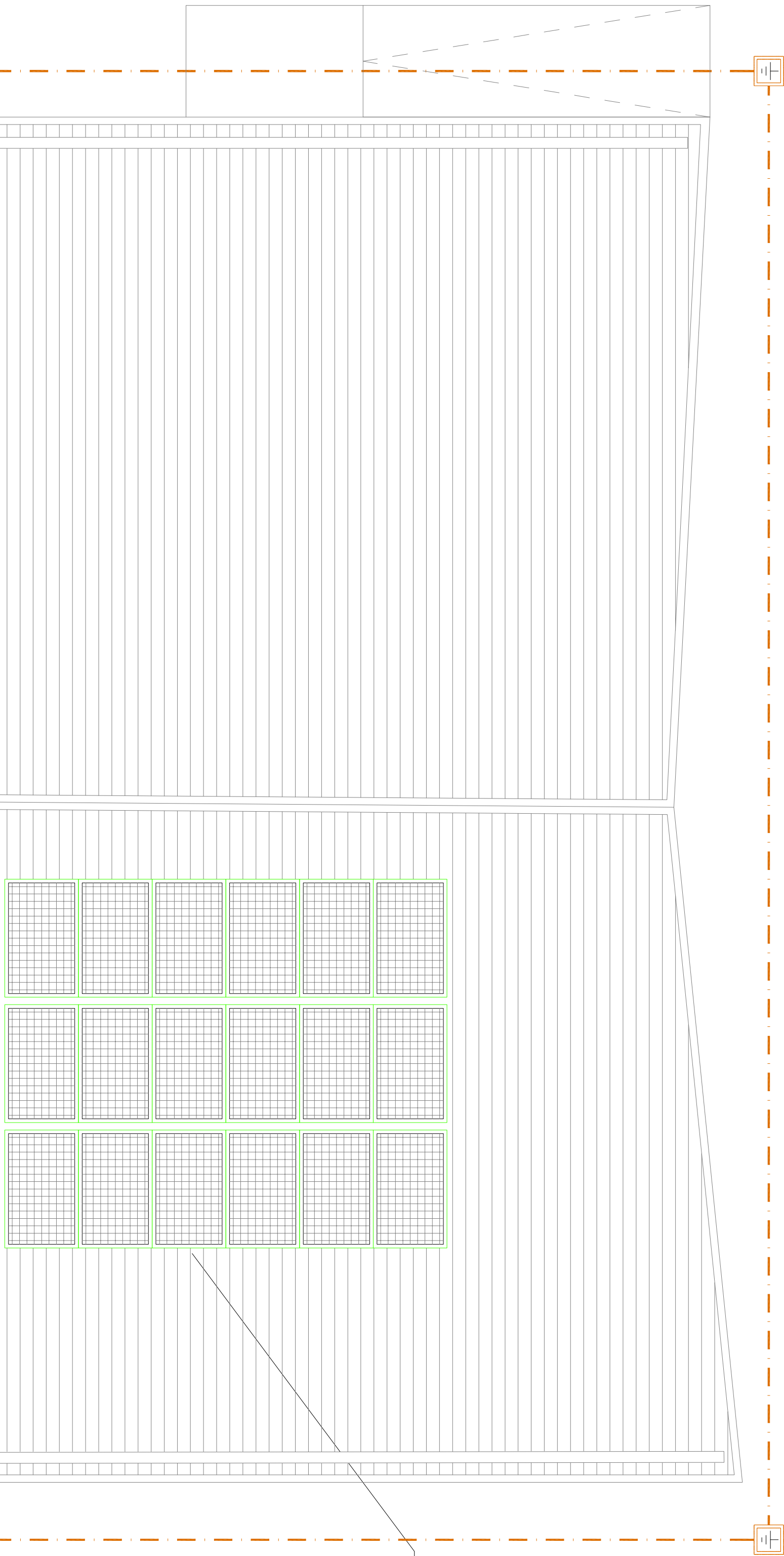
DATA: OTTOBRE 2017

IMPIANTI ELETTRICI

- Distribuzione planimetrica



PIANTA PIANO TERRA



PIANTA COPERTURA

Impianto fotovoltaico
Pannelli in silicio
Potenza singolo modulo 265 Wp
N° Pannelli 18
Potenza totale 4,77 kWp

Al nodo di terra
nel locale tecnico

Al quadro generale

2x1150

Box contatori